





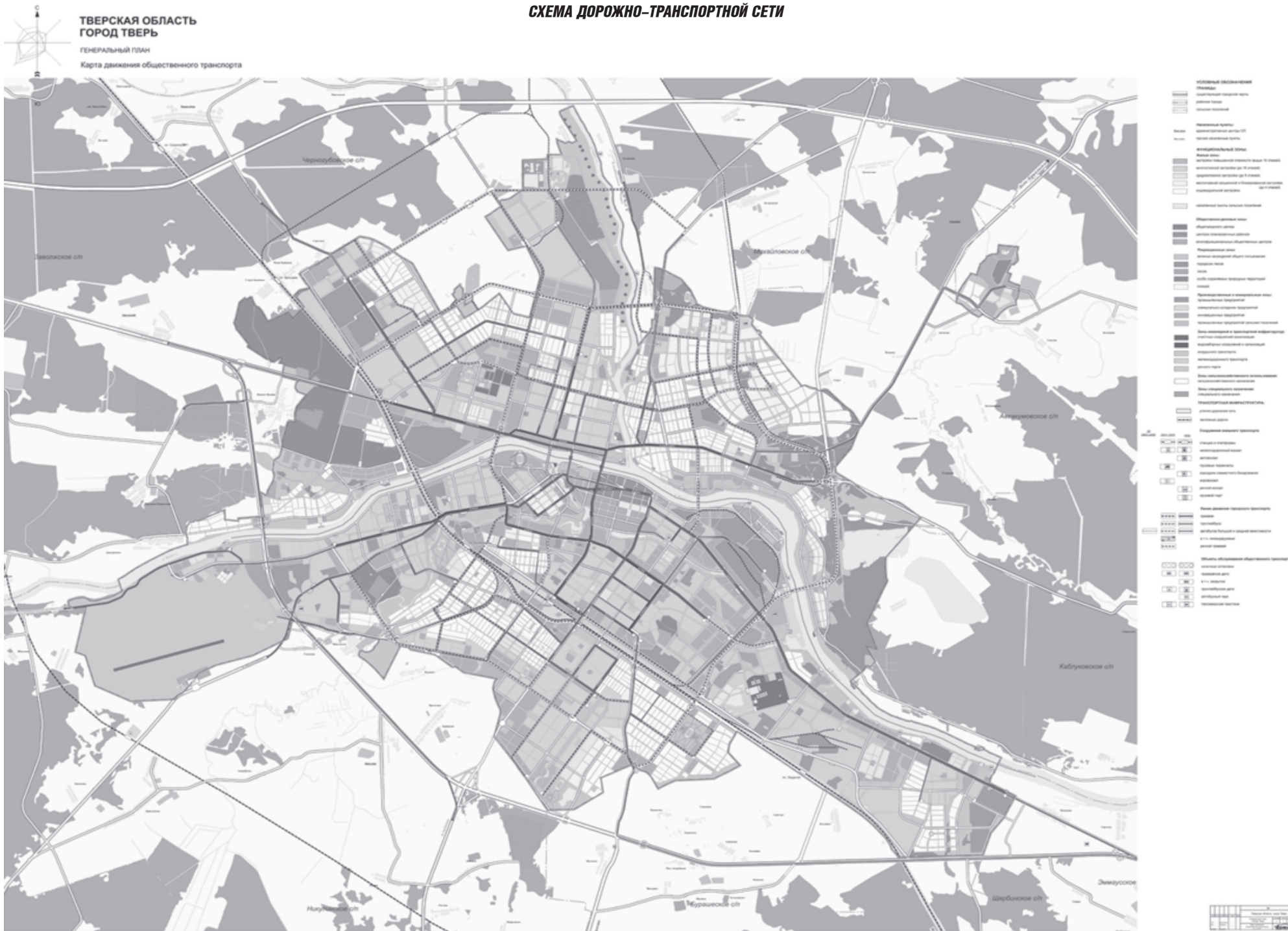
Используется в данной работе как опорный план для градостроительного анализа территории города.

В результате анализа выявлена мозаичность размещения функциональных зон – общественных, жилых и производственных, особенно в центральной части города и Заволжья. А также перегруженность исторической части города общественными и

деловыми зонами, что очевидно приводит к чрезмерной концентрации рекламоносителей.

Данные выводы будут учтены при последующих рекомендациях по размещению видов рекламных конструкций и их размещения в зависимости от близости объектов культурного наследия, находящихся в исторической части города.

### **СХЕМА ДОРОЖНО-ТРАНСПОРТНОЙ СЕТИ**



Данная схема является основополагающей при назначении режимов размещения рекламных конструкций, которые всегда и везде находятся на территориях придорожных улиц и магистралей. Вся дорожно-транспортная сеть дифференцируется в зависимости от ширины и количества полос проезжей части и ширины прилегающих к ним пешеходных тротуаров:

- скоростные вылетные магистрали федерального значения;
- транзитные городские магистрали, связывающие различные административные районы и части города;
- улицы, проходящие через историческую часть города;
- внутриквартальные проезды.

## ПАМЯТНИКИ ИСТОРИИ И КУЛЬТУРЫ, ЦЕННЫЕ АРХИТЕКТУРНЫЕ АНСАМБЛИ





Для работы над данной концепцией администрацией города был предоставлен реестр объектов культурного наследия федерального и регионального значения.

На данной схеме обозначено размещение объектов культурного наследия, которые дислоцируются в основном в границах исторической части города.

1 группа (обозначена на схеме красным цветом) - объекты, расположенные на открытых городских пространствах, на территориях, прилегающих к улицам, трассам и магистралям, и попадающие в зону визуального влияния рекламных конструкций;

2 группа (обозначена на схеме синим цветом) - объекты, расположенные во внутриквартальных пространствах, не попадающие в зону визуального влияния рекламных конструкций.

Ландшафтно-визуальный анализ по каждому объекту дает возможность определить диссонирующие объекты для визуального восприятия объектов культурного наследия и дать конкретные рекомендации по исправлению ситуации.

В данном случае проведен визуальный анализ на примере пяти различных по функциональному значению сооружений:

- культовые объекты: Церковь Покрова Пресвятой Богородицы, набережная реки

Тьмаки; Христоворожденский монастырь, ул. Баррикадная; Часовня Иона Крондштатского, пр-т Чайковского;

- общественное сооружение: Гимназия, ул. Желябова;

- инженерное сооружение: Нововолжский мост, с которого открываются видовые береговые панорамы исторического центра.

На схемах обозначены цветом раскрытие коридоров видимости на каждый объект.

Точки фотофиксации на схемах и фотографиях обозначены разными цветами:

- синим цветом замаркированы положения, с которых видно часть объекта. В данной зоне возможно размещение рекламы малого формата;

- красным цветом замаркированы положения, с которых объект раскрывается полностью. В данной зоне рекламные конструкции размещаться не могут, так как это приведет к перекрытию визуального коридора.

При разработке детального рабочего проекта необходимо с помощью данного метода выявить все диссонирующие рекламные носители около ценных исторических и архитектурных объектов, попадающие в зоны влияния рекламных конструкций.

## Раздел 2.

### ОСНОВНЫЕ КОНЦЕПТУАЛЬНЫЕ РЕШЕНИЯ

#### СХЕМА ЗОНИРОВАНИЯ ДОРОЖНО-ТРАНСПОРТНОЙ СЕТИ



Как ранее говорилось об анализе современной градостроительной ситуации города, проведенный на основе действующего Генерального плана города, который выявил мозаичность размещения функциональных зон – общественных, жилых и производственных, особенно в центральной части города и Заволжского района.

Например: проспект Калинина пересекает все функциональные зоны.

Поэтому в данной работе предлагается следующие зонирование территорий придорожных полос улиц и магистралей, в зависимости от характера городской застройки. Вся территория города делится на 5 основных категорий территорий придорожных полос улиц и магистралей. Отличительной особенностью каждой категории является режим применения и размещения рекламных и информационных конструкций. Режимы применения рекламных носителей по категориям улиц приведены в сводной таблице.



СВОДНАЯ ТАБЛИЦА

РЕЖИМЫ РАЗМЕЩЕНИЯ РЕКЛАМНЫХ И ИНФОРМАЦИОННЫХ КОНСТРУКЦИЙ НА ТЕРРИТОРИИ Г. ТВЕРИ			ТИПЫ РЕКЛАМНЫХ И ИНФОРМАЦИОННЫХ КОНСТРУКЦИЙ																		ПРИМЕЧАНИЯ		
			Типы рекламных и информационных конструкций на объектах благоустройства и объектах с общественно-полезной функцией			Объекты городского ориентирования и городской информации			Объекты наружной рекламы и информации														
			Лестки, аппаратура на столбах освещения	Скамейка уличная с рекламным модулем	Остановочный павильон с рекламным модулем	Информационный указатель	Авиационный стелс 1,2 х 1,2 м	Авиационный стелс 1,4 х 1,2 м	Авиационная тумба 1,2 х 1,2 м	Сити-формат 1,2 х 1,2 м	Сити-формат 1,4 х 1,2 м	Сити-формат 1,7 х 1,2 м	Светодиодный щит	Щитовый щитовидный 2 х 2 м	Щитовый щитовидный 1,2 х 2 м	Транспортный щитовидный	Щитовый щитовидный щитовидный щитовидный	Щитовый щитовидный щитовидный щитовидный	Щитовый щитовидный щитовидный щитовидный	Щитовый щитовидный щитовидный щитовидный		Щитовый щитовидный щитовидный щитовидный	
			1	2	3	4	5	6	7	8	9	10	11	12	13	14	15	16	17	18		19	
№	Территории придорожных полос улиц и магистралей по категориям	условные обозначения																					
1	Категория № 1		—	—	✓	—	—	—	—	—	—	—	—	—	—	—	—	—	—	ЗАПРЕЩЕНИЕ ВСЕХ ВИДОВ РЕКЛАМНЫХ КОНСТРУКЦИЙ, ЗА ИСКЛЮЧЕНИЕМ ОСТАНОВОЧНЫХ ПАВИЛЬОНОВ.			
2	Категория № 2		—	—	—	—	—	—	—	✓	—	—	—	—	—	—	—	—	—	ЗАПРЕЩЕНИЕ ВСЕХ ВИДОВ РЕКЛАМНЫХ КОНСТРУКЦИЙ, ЗА ИСКЛЮЧЕНИЕМ ШИТОВЫХ КОНСТРУКЦИЙ «СИТИ-ФОРМАТА», ИМЕЮЩИХ ПЛОЩАДЬ РЕКЛАМНОГО ПОЛЯ НЕ БОЛЕЕ (1,8х1,2).			
4	Категория № 3		—	✓	✓	✓	✓	✓	✓	✓	—	—	—	—	—	—	—	—	—	ЗАПРЕЩЕНИЕ БОЛЬШЕФОРМАТНЫХ РЕКЛАМНЫХ КОНСТРУКЦИЙ, ИМЕЮЩИХ ПЛОЩАДЬ РЕКЛАМНОГО ПОЛЯ ОТ 10 М2 И БОЛЕЕ.			
5	Категория № 4		—	✓	✓	✓	✓	✓	✓	✓	✓	—	—	—	—	—	✓	—	✓	ЗАПРЕЩЕНИЕ БОЛЬШЕФОРМАТНЫХ РЕКЛАМНЫХ КОНСТРУКЦИЙ, ИМЕЮЩИХ ПЛОЩАДЬ РЕКЛАМНОГО ПОЛЯ БОЛЕЕ 10 М2.			
6	Категория № 5		—	✓	✓	✓	✓	✓	✓	✓	✓	✓	✓	✓	—	✓	✓	✓	✓	РАЗРЕШЕНИЕ ВСЕХ ВИДОВ РЕКЛАМНЫХ КОНСТРУКЦИЙ, ЗА ИСКЛЮЧЕНИЕМ ТРАНСПОРТНО-ПЕРЕТЯЖЕК.			

Разрешающие режимы для применения определенных типов рекламных конструкций в данной зоне отмечены соответствующим знаком «V». Запрещающие режимы для применения на данной территории отмечены знаком «-».

КАТЕГОРИЯ 1 – красный цвет.  
Запрещение всех видов рекламных конструкций, за исключением остановочных павильонов.

Обоснование: недопустимость перекрытия основных видовых точек, исторически сложившихся панорам, архитектурных ансамблей со стороны акватории рек внутри границ Заповедной зоны города.

КАТЕГОРИЯ 2 – оранжевый цвет.  
Запрещение всех видов рекламных конструкций, за исключением щитовых конструкций «сити-формата», имеющих площадь рекламного поля не более (1,8х1,2).

Обоснование: сохранение «коридоров видимости» объектов культурного наследия внутри пешеходной зоны - ул. Трехсвятской (от ул. Лидии Базановой до ул. Новоторжской).

КАТЕГОРИЯ 3 – фиолетовый цвет.

Запрещение большеформатных рекламных конструкций, имеющих площадь рекламного поля от 10 м2 и более.

Обоснование: сохранение «коридоров видимости» объектов культурного наследия внутри границ Заповедной зоны города с сохранившейся ансамблевой застройкой.

КАТЕГОРИЯ 4 – зеленый цвет.  
Запрещение большеформатных рекламных конструкций, имеющих площадь рекламного поля более 10 м2.

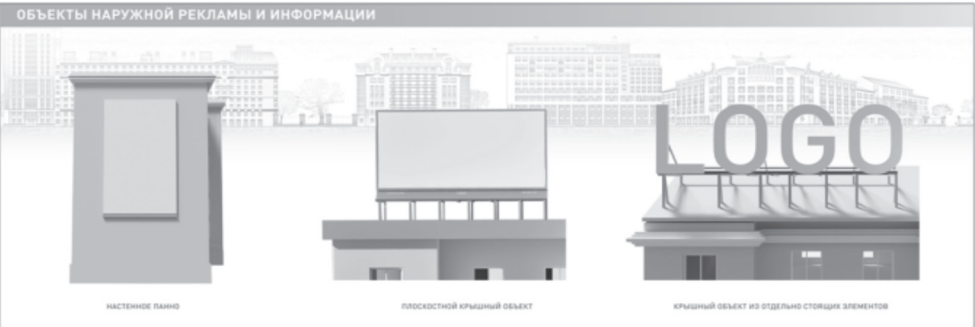
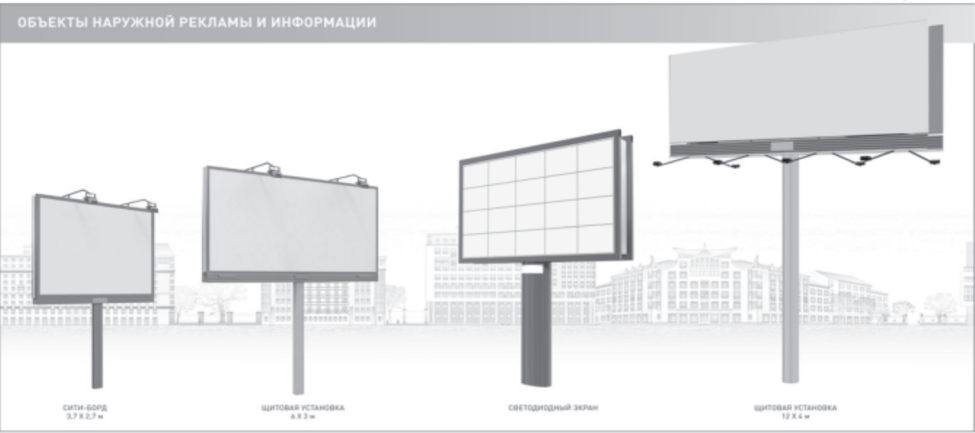
Обоснование: в данную категорию включены территории придорожных полос, проходящих преимущественно через зоны жилой застройки.

КАТЕГОРИЯ 5 - синий цвет.  
Разрешение всех видов рекламных конструкций, за исключением транспортно-перетяжек.

Обоснование: в данную категорию включены территории придорожных полос, проходящих преимущественно через зоны промышленной застройки.

Данная схема и таблица будут основополагающим материалом при дальнейшей расстановке ОНРИ на различных городских территориях в составе рабочего проекта.

ВИДЫ И ТИПЫ РЕКЛАМНЫХ КОНСТРУКЦИЙ



Для повышения эстетического визуального уровня восприятия городской среды в концепции рекомендовано применение однотипных гарнитур уличной мебели, рекламных конструкций и элементов благоустройства, выполненных в едином архитектурно-дизайнерском решении. При разработке детального проекта возможна разработка дополнительных линеек рекламных конструкций для отдельных значимых территорий города, представляющих единое визуальное пространство.

Все рекламные конструкции делятся на 3 основные группы:  
- объекты благоустройства с общественно-полезной функцией;  
- объекты городского ориентирования и информации;  
- объекты наружной рекламы и информации.

Наиболее подробная и детализированная техническая информация по видам и типам рекламных носителей приведена в «Типовом сборнике рекламных конструкций», который является приложением к данной концепции.

Раздел 3.  
РАБОЧЕЕ ПРОЕКТИРОВАНИЕ

Для того, чтобы наглядно продемонстрировать, как работают принятые в концепции основные принципы и режимы размещения рекламных конструкций, выполнен раздел рабочего проектирования на примере трех улиц, входящих в разные категории:

- Трехсвятская улица;
  - Тверской проспект;
  - набережная Афанасия Никитина.
- В состав рабочего проекта входят:
- анализ и фиксация существующей дислокации конструкций;
  - проектное предложение по размещению рекламных конструкций и их видам на основании концептуальных решений;
  - статистический анализ по количеству конструкций и по суммарным площадям рекламоносителей;
  - фотофиксация существующей ситуации;
  - фотоворисовки рекламных конструкций по проекту.

ТРЕХСВЯТСКАЯ улица – категория № 2. Пешеходная зона.



В данный момент времени насчитывается 20 рекламных конструкций, имеющих суммарную площадь рекламных поверхностей – 349 м2.

По режимам размещения категории улиц № 2 запрещены все виды рекламных конструкций, за исключением сити-формата.

По проектному предложению количество конструкций сити-формата – 18 шт., суммарная площадь рекламных полей – 118 м2.

Совокупное сокращение на 66 %.

ТВЕРСКОЙ проспект – категория № 3.





В данный момент времени насчитывается 143 рекламных конструкции, имеющих суммарную площадь рекламных поверхностей –2276 м<sup>2</sup>.

По режимам размещения категории улиц № 3 запрещены рекламные конструкции, имеющие площадь рекламного поля от 10 м<sup>2</sup> и более.

Разрешены: скамейки, остановки, информационные указатели, афишные стенды и тумбы, ХоРеКи, тумбы и пиллары, крышные конструкции в виде отдельных букв.

По проектному предложению количество конструкций составляет – 38 шт.

Суммарная площадь рекламных полей –302 м<sup>2</sup>.

Совокупное сокращение рекламных конструкций – 73 %.

Совокупное сокращение рекламных площадей – 87 %.

#### **Набережная АФАНАСИЯ НИКИТИНА – категория № 4.**



В настоящее время насчитывается 52 рекламные конструкции, имеющие суммарную площадь рекламных поверхностей –1034 м<sup>2</sup>.

По режимам размещения категории улиц № 4 запрещены рекламные конструкции, имеющие площадь рекламного поля более 10 м<sup>2</sup>.

Разрешены: скамейки, остановки, информационные указатели, афишные стенды и тумбы, ХоРеКи, тумбы и пиллары, сити-борды, настенные панно, крышные конструкции в виде отдельных букв.

По проектному предложению количество конструкций составляет – 19 шт.

Суммарная площадь рекламных полей – 290 м<sup>2</sup>.

Совокупное сокращение рекламных конструкций – 64 %.

Совокупное сокращение рекламных площадей – 72 %.

#### **ВЫВОДЫ:**

Данная работа является основополагающей концепцией, которая демонстрирует принципы и методику размещения средств наружной рекламы, информации и элементов городского благоустройства.

Для того, чтобы эти принципы были грамотно воплощены в реальную городскую практику, от концепции необходимо переходить к рабочему проектированию и разрабатывать точечную дислокацию всех видов и типов рекламных конструкций.

Несомненным достижением данной работы также являются предложенные эффективные принципы и методология в области градостроительства, которые в данном случае применены и к сфере наружной рекламы.

#### **ОСНОВНЫЕ ТЕРМИНЫ И ОПРЕДЕЛЕНИЯ**

1. Градостроительное зонирование – зонирование территории муниципального образования города Твери в целях определения территориальных зон и установления градостроительных регламентов.

2. Территориальные зоны – зоны, для которых в правилах землепользования и застройки определены границы и установлены градостроительные регламенты.

3. Исторические территории города – территории, для которых настоящей Концепцией установлен особый режим размещения объектов наружной рекламы и информации.

4. Ландшафтно-визуальный анализ – исследование окружающей среды объекта на расстоянии видимости этого объекта и отдельных его фрагментов и выявление факторов и предметов, затрудняющих или делающих невозможным восприятие исследуемого объекта. Конфигурация зоны видимости исследуемого объекта в окружающей среде определяется эмпирически на месте и зависит от характера рельефа, планировки и окружающей застройки.

5. Объекты культурного наследия (памятники истории и культуры) народов Российской Федерации – объекты недвижимого имущества со связанными с ними произведениями живописи, скульптуры, декоративно-прикладного искусства, объектами науки и техники и иными предметами материальной культуры, возникшие в результате исторических событий, представляющие собой ценность с точки зрения истории, археологии, архитектуры, градостроительства, искусства, науки и техники, эстетики и этнологии или антропологии, социальной культуры и являющиеся свидетельством эпох и цивилизаций, подлинными источниками информации о зарождении и развитии культуры. Объекты культурного наследия подразделяются на памятники, ансамбли, достопримечательные места.

6. Объекты культурного наследия федерального значения – объекты, обладающие историко-архитектурной, художественной, научной и мемориальной ценностью, имеющие особое значение для истории и культуры Российской Федерации, а также объекты археологического наследия.

7. Объекты культурного наследия регионального значения – объекты, обладающие историко-архитектурной, художественной, научной и мемориальной ценностью, имеющие особое значение для истории и культуры субъекта Российской Федерации.

8. Объекты культурного наследия местного (муниципального) значения – объекты, обладающие историко-архитектурной, художественной, научной и мемориальной ценностью, имеющие особое значение для истории и культуры муниципального образования.

9. Охранная зона объекта культурного наследия – территория, в пределах которой в целях обеспечения сохранности объекта культурного наследия в его историческом ландшафтном окружении устанавливается особый режим использования земель, ограничивающий хозяйственную деятельность и запрещающий строительство, за исключением применения специальных мер, направленных на сохранение и регенерацию историко-градостроительной или природной среды объекта культурного наследия.

10. Культовые объекты – памятники религиозного значения: церкви, колокольни, часовни, костёлы, кирхи, мечети, буддистские храмы, пагоды, синагоги, молельные дома и другие объекты, построенные для богослужений.

11. Объекты монументального искусства (произведения монументального искусства) – скульптурные монументы и памятники историческим событиям и лицам, мемориальные ансамбли, посвященные эпохальным явлениям в жизни народа.

12. Модельный ряд – набор всех видов и типов объектов внешнего благоустройства, наружной рекламы и информации, выполненный в едином архитектурно-дизайнерском решении.

13. Объекты благоустройства – элементы городского хозяйства, предназначенные для создания благоустройства и санитарного содержания города, как то: уличная мебель, урны, ограждения дорожные и газонные, ограды, парапеты, фонтаны, скульптуры и прочие малые архитектурные формы, расположенные на объектах озеленения, во дворах и на улицах города.

14. Остановочный павильон – элемент благоустройства места ожидания маршрутного общественного транспорта.

15. Остановочный павильон с рекламным носителем 1,2х1,8 м – элемент благоустройства места ожидания маршрутного общественного транспорта, конструктивным элементом стен которого является один или два сити-формата с рекламным полем 1,2х1,8м.

16. Скамья – элемент городского хозяйства, предназначенный для благоустройства

городского пространства, оборудования мест ожидания общественного транспорта.

17. Объекты городской информации – конструкции, установленные на территории города в целях ориентирования и справочного обслуживания жителей и гостей города при перемещении по городу, информирования населения о событиях городской жизни, работе органов государственной власти и местного самоуправления города.

18. Афишный стенд – отдельно стоящая конструкция, предназначенная для размещения различной справочной информации.

19. Рекламно-информационные объекты – конструкции, содержащие рекламное сообщение, совмещающие рекламное сообщение с информацией, предназначенной для ориентирования и справочного обслуживания населения.

20. Рекламная конструкция – техническое средство стабильного территориального размещения, используемое в целях распространения рекламы и социальной рекламы, монтируемое и располагаемое на внешних стенах, крышах и иных конструктивных элементах зданий, строений, сооружений или вне их, а также остановочных пунктов движения общественного транспорта.

21. Временное строительное ограждение – временное ограждение территорий строительных площадок в период проведения реконструкции или строительства, призванное обеспечить технику безопасности вокруг территории проведения работ и эстетическое оформление места проведения работ.

22. Крышная установка – рекламная конструкция, размещаемая полностью или частично выше уровня карниза здания или на крыше. Выполняется либо в виде отдельных букв и/или элементов, размещённых на силовой раме, либо букв и элементов размещённых на некоторой фоновой плоскости, скрывающей опорную (несущую) металлоконструкцию.

23. Крышная панель – рекламная конструкция, размещаемая полностью или частично выше уровня карниза здания или на крыше. Выполняется в виде плоскостного короба с внутренним подсветом.

24. Настенное панно – рекламная конструкция, размещаемая на плоскости стен зданий, строений, сооружений с внешним, реже внутренним подсветом. Пропорции и размеры рекламной поверхности настенного панно определяются размерами стен зданий и сооружений, на которых настенное панно размещено.

25. Электронный экран (электронное табло) – рекламная конструкция, предназначенная для воспроизведения изображения на плоскости экрана за счет светоизлучения светодиодов, ламп, иных источников света или светоотражающих элементов. Площадь информационного поля определяется габаритами светоизлучающей поверхности.

26. Транспарант-перетяжка – рекламная конструкция, состоящая из устройства крепления, устройства натяжения и информационного изображения и размещенная непосредственно над проезжей частью при помощи тросовых конструкций, крепящихся на специальные отдельностоящие опоры (столбы) или на стены близлежащих зданий.

27. Суперборд 12,0 Ч 4,0 м – плоскостная отдельно стоящая рекламная конструкция сверх большого формата с внешним подсветом. Преимущественно используется, как магистральный рекламоноситель.

28. Щит 6,0 Ч 3,0 м (билборд) – плоскостная отдельно стоящая рекламная конструкция большого формата с внешним подсветом.

29. Сити-борд 3,7 Ч 2,7 м – плоскостная отдельно стоящая щитовая рекламная конструкция городского формата с внешним подсветом, может оснащаться механизмом динамической смены изображения.

30. Тумба 1,4 Ч 3,0 м – объемно-пространственная рекламная конструкция малого формата с внутренней подсветкой, имеющая три внешние поверхности для размещения информации. Возможность кругового обзора обуславливает выбор места для тумб в центре площадей, пешеходных зон, газонов.

31. Пиллар 1,4 Ч 3,0 м – отдельно стоящая трехгранная рекламная конструкция малого формата с внутренним подсветом, имеющая три поверхности для размещения рекламы и информации и состоящая из фундамента, каркаса и информационного поля.

32. Сити формат 1,2 Ч 1,8 м – рекламная конструкция, представляющая собой двухсторонний плоскостной короб с внутренним подсветом, отдельно стоящий на земле, на собственной центральной опоре, может оснащаться механизмом динамической смены изображения.

33. Панель-кронштейн 1,2 Ч 1,8 м – двухсторонняя консольная плоскостная рекламная конструкция, устанавливаемая на опорах (собственных опорах, мачтах-опорах городского освещения, опорах контактной сети) или на зданиях.

34. Нестандартная конструкция – рекламная конструкция отдельно стоящая объемно-пространственная конструкция в виде модели товара, логотипа компании и т.п., использующая для распространения рекламной информации всю поверхность объемной модели.

*Начальник управления потребительского рынка  
и контроля администрации  
города Твери С.К. Казак*

#### **ПОСТАНОВЛЕНИЕ ОТ 29.10.2013 Г. № 1332 Г. ТВЕРЬ**

#### **Об утверждении схемы размещения рекламных конструкций (1-я очередь) и сборника типовых рекламных и информационных конструкций города Твери**

В соответствии с Федеральным законом от 13.03.2006 N 38-ФЗ «О рекламе», решением Тверской городской Думы от 27.07.2004 № 66 «Об утверждении Правил распространения наружной рекламы в городе Твери»

#### **ПОСТАНОВЛЯЮ:**

1. Утвердить схему размещения рекламных конструкций (1-я очередь) на земельных участках независимо от форм собственности, а также на зданиях или ином недвижимом имуществе, находящемся в собственности субъектов Российской Федерации или муниципальной собственности муниципального образования город Тверь (прилагается).

2. Утвердить сборник типовых рекламных и информационных конструкций города Твери (прилагается).

3. Управлению потребительского рынка и контроля администрации города (Казак С.К.) обеспечить хранение документов, указанных в пунктах 1 и 2 настоящего постановления.

4. Управлению информации администрации города (Касаева Н.А.) опубликовать настоящее постановление в средствах массовой информации.

5. Управлению информационных ресурсов и технологий администрации города (Исаев А.В.) разместить настоящее постановление на официальном сайте администрации города в информационно-коммуникационной сети Интернет.

6. Настоящее постановление вступает в силу со дня его официального опубликования.

7. Контроль за исполнением настоящего постановления оставляю за собой.

*Глава администрации города Твери  
В.М. Павлов*



СБОРНИК ТИПОВЫХ  
РЕКЛАМНЫХ И ИНФОРМАЦИОННЫХ  
КОНСТРУКЦИЙ ГОРОДА ТВЕРИ

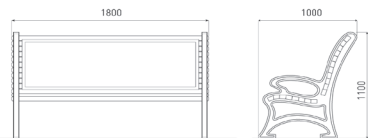
КОНЦЕПЦИЯ РАЗМЕЩЕНИЯ ОБЪЕКТОВ НАРУЖНОЙ  
РЕКЛАМЫ И ИНФОРМАЦИИ НА ТЕРРИТОРИИ ГОРОДА ТВЕРЬ



1. ТИПЫ РЕКЛАМНЫХ  
И ИНФОРМАЦИОННЫХ КОНСТРУКЦИЙ  
НА ОБЪЕКТАХ БЛАГОУСТРОЙСТВА  
И ОБЪЕКТАХ С ОБЩЕСТВЕННО-  
ПОЛЕЗНОЙ ФУНКЦИЕЙ

1. ТИПЫ РЕКЛАМНЫХ И ИНФОРМАЦИОННЫХ КОНСТРУКЦИЙ НА ОБЪЕКТАХ БЛАГОУСТРОЙСТВА И ОБЪЕКТАХ С ОБЩЕСТВЕННО-ПОЛЕЗНОЙ ФУНКЦИЕЙ

1.1 СКАМЕЙКА УЛИЧНАЯ С РЕКЛАМНЫМ МОДУЛЕМ



Габариты конструкции:

Ширина: 1800 мм  
Высота: 1100 мм  
Глубина: 1000 мм  
Размер рекламного изображения: 1500x500 мм

Техническое описание: односторонняя рекламная поверхность, монтируемая на конструктивных элементах лавки

Каркас: стальной профиль

Опорная стойка: стальное или чугунное литье  
Фундамент: не имеет  
Облицовка: пластик, дерево или композитный материал  
Остекление: акриловое стекло  
Освещение: не имеет  
Тип смены изображений: самоклеющаяся пленка

3

1.1 СКАМЕЙКА УЛИЧНАЯ С РЕКЛАМНЫМ МОДУЛЕМ

ИНФОРМАЦИОННОЕ НАПОЛНЕНИЕ



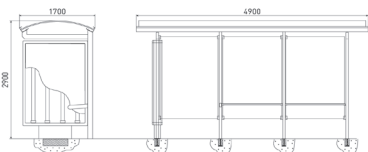
№№	ВИД ТАБЛИЧКИ	РАЗМЕР ТАБЛИЧКИ, ММ	ЦВЕТ ТАБЛИЧКИ	ВЫСОТА ШРИФТА, ММ	ЦВЕТ ШРИФТА
1	Владелец рекламной конструкции, № телефона, № рекламной конструкции по реестру*	160x45	Белый	Заглавные - 23, строчные - 5	Черный

Примечание:

\* Табличка с наименованием владельца рекламной конструкции, номером телефона, с номером рекламной конструкции по городскому реестру должна располагаться в нижней части со стороны опоры на каждой рекламной поверхности

1. ТИПЫ РЕКЛАМНЫХ И ИНФОРМАЦИОННЫХ КОНСТРУКЦИЙ НА ОБЪЕКТАХ БЛАГОУСТРОЙСТВА И ОБЪЕКТАХ С ОБЩЕСТВЕННО-ПОЛЕЗНОЙ ФУНКЦИЕЙ

1.2 ОСТАНОВОЧНЫЙ ПАВИЛЬОН С РЕКЛАМНЫМ МОДУЛЕМ



Габариты остановочного павильона:

Ширина: 4900 мм  
Высота: 2900 мм  
Глубина: 1700 мм

Габариты рекламной конструкции, входящей в состав остановочного павильона:

Ширина: 1380 мм  
Высота: 2355 мм  
Глубина: 225 мм  
Размер рекламного изображения: 1200x1800 мм

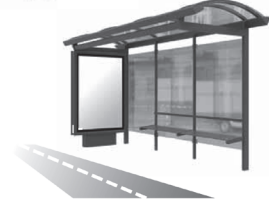
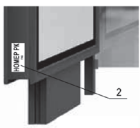
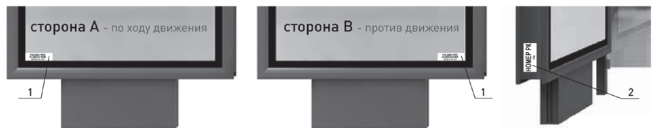
Техническое описание: 2-х сторонняя конструкция, установленная на конструктивных элементах остановочного павильона

Каркас: стальной профиль  
Опорная стойка: стальная профильная труба прямоугольного сечения  
Фундамент: заглубляемый  
Облицовка: алюминий или композитный материал  
Остекление: закаленное стекло  
Освещение: внутренняя подсветка  
Смена изображений: бумажный постер, роллерная система  
Цвет конструкции: RAL 7015

5

1. ТИПЫ РЕКЛАМНЫХ И ИНФОРМАЦИОННЫХ КОНСТРУКЦИЙ НА ОБЪЕКТАХ БЛАГОУСТРОЙСТВА И ОБЪЕКТАХ С ОБЩЕСТВЕННО-ПОЛЕЗНОЙ ФУНКЦИЕЙ

1.2 ОСТАНОВОЧНЫЙ ПАВИЛЬОН С РЕКЛАМНЫМ МОДУЛЕМ  
ИНФОРМАЦИОННОЕ НАПОЛНЕНИЕ



№№	ВИД ТАБЛИЧКИ	РАЗМЕР ТАБЛИЧКИ, ММ	ЦВЕТ ТАБЛИЧКИ	ВЫСОТА ШРИФТА, ММ	ЦВЕТ ШРИФТА
1	Владелец рекламной конструкции, № телефона*	160x45	Белый	Заглавные - 23, строчные - 5	Черный
2	№ рекламной конструкции по реестру**	180x80	Белый	Заглавные - 25, строчные - 12	Черный

Примечание:

\* Табличка с наименованием владельца рекламной конструкции и номером телефона должна располагаться со стороны проезжей части:

- слева - на стороне «А» - по ходу движения транспорта

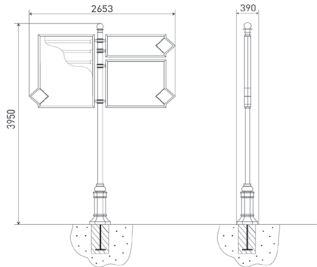
- справа - на стороне «В» - против движения транспорта

\*\* Табличка с номером рекламной конструкции по городскому реестру должна располагаться на торце конструкции в нижней части со стороны проезжей части

2. ОБЪЕКТЫ ГОРОДСКОГО  
ОРИЕНТИРОВАНИЯ  
И ГОРОДСКОЙ ИНФОРМАЦИИ

2. ОБЪЕКТЫ ГОРОДСКОГО ОРИЕНТИРОВАНИЯ И ГОРОДСКОЙ ИНФОРМАЦИИ

2.1 ИНФОРМАЦИОННЫЕ УКАЗАТЕЛИ



Габариты конструкции:

Ширина: 2653 мм  
Высота: от 3950 мм до 4428 мм  
Глубина: от 390 мм до 1410 мм  
Размер [максимальный] рекламного изображения: 1200x1800 мм

Техническое описание: 2-х сторонняя модульная конструкция, установленная на собственной опоре

Каркас: стальной профиль

Опорная стойка: стальная профильная труба круглого сечения

2. ОБЪЕКТЫ ГОРОДСКОГО ОРИЕНТИРОВАНИЯ И ГОРОДСКОЙ ИНФОРМАЦИИ

Фундамент: заглубляемый или незаглубляемый\*

Облицовка: алюминий, пластик или композитный материал

Остекление: акриловое стекло

Освещение: внутренняя подсветка

Тип смены изображений: самоклеющаяся пленка

Цвет конструкции: RAL 7015

\* В случае использования незаглубляемого фундамента, он в обязательном порядке облицовывается композитным материалом по специальной форме, соответствующей дизайну указателя или выполняется в виде чугунного литья

8

2.1 ИНФОРМАЦИОННЫЕ УКАЗАТЕЛИ

ИНФОРМАЦИОННОЕ НАПОЛНЕНИЕ



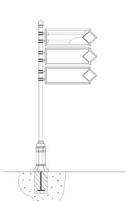
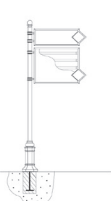
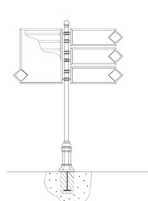
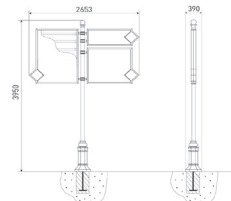
№№	ВИД ТАБЛИЧКИ	РАЗМЕР ТАБЛИЧКИ, ММ	ЦВЕТ ТАБЛИЧКИ	ВЫСОТА ШРИФТА, ММ	ЦВЕТ ШРИФТА
1	Владелец рекламной конструкции, № телефона, № рекламной конструкции по реестру*	160x45	Белый	Заглавные - 23, строчные - 5	Черный

Примечание:

\* Табличка с наименованием владельца рекламной конструкции, номером телефона, с номером рекламной конструкции по городскому реестру должна располагаться в нижней части со стороны опоры на каждой рекламной поверхности

2. ОБЪЕКТЫ ГОРОДСКОГО ОРИЕНТИРОВАНИЯ И ГОРОДСКОЙ ИНФОРМАЦИИ

2.1 ИНФОРМАЦИОННЫЕ УКАЗАТЕЛИ  
МОДИФИКАЦИИ

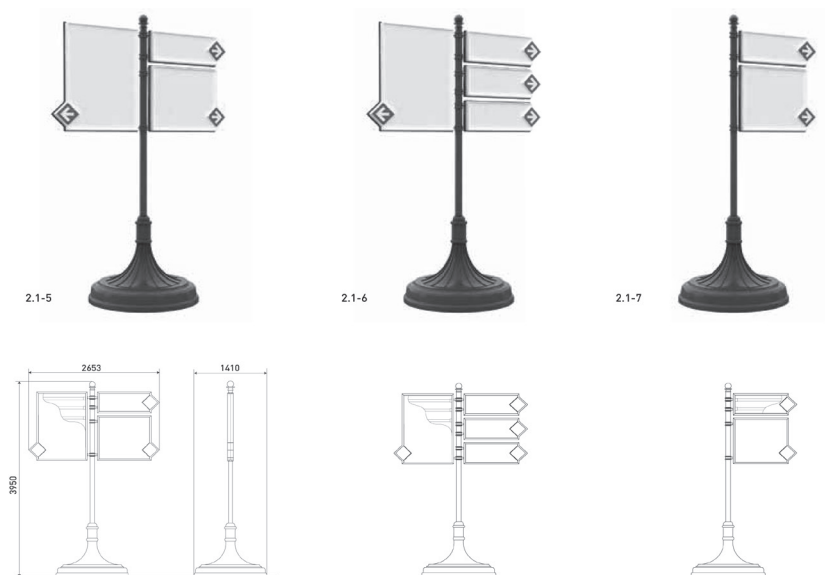


10



2. ОБЪЕКТЫ ГОРОДСКОГО ОРИЕНТИРОВАНИЯ И ГОРОДСКОЙ ИНФОРМАЦИИ

2.1 ИНФОРМАЦИОННЫЕ УКАЗАТЕЛИ  
МОДИФИКАЦИИ



2. ОБЪЕКТЫ ГОРОДСКОГО ОРИЕНТИРОВАНИЯ И ГОРОДСКОЙ ИНФОРМАЦИИ

2.2 АФИШНЫЕ СТЕНДЫ 1,5 X 1,5 м



**Габариты конструкции:**  
Ширина - 1890 мм  
Высота - 2585 мм  
Глубина - 180 мм  
**Размер рекламного изображения:** 1500x1500 мм  
**Техническое описание:** 2-х сторонняя конструкция, установленная на собственных опорах  
**Каркас:** металлический швеллер

**Опорная стойка:** профильная труба прямоугольного или круглого сечения  
**Фундамент:** заглубляемый  
**Информационная панель:** фанера, пластик, композитный материал  
**Остекление:** не имеет  
**Освещение:** не имеет  
**Тип смены изображений:** бумажный постер  
**Цвет конструкции:** RAL 7015

2. ОБЪЕКТЫ ГОРОДСКОГО ОРИЕНТИРОВАНИЯ И ГОРОДСКОЙ ИНФОРМАЦИИ

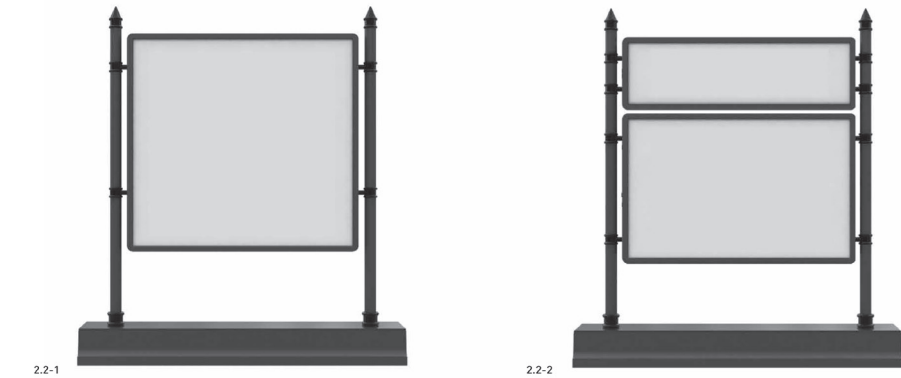
2.2 АФИШНЫЕ СТЕНДЫ 1,5 X 1,5 м  
ИНФОРМАЦИОННОЕ НАПОЛНЕНИЕ



**Примечание:**  
\* Табличка с наименованием владельца рекламной конструкции, номером телефона, с номером рекламной конструкции по городскому реестру должна располагаться в нижней левой части на каждой рекламной поверхности

2. ОБЪЕКТЫ ГОРОДСКОГО ОРИЕНТИРОВАНИЯ И ГОРОДСКОЙ ИНФОРМАЦИИ

2.2 АФИШНЫЕ СТЕНДЫ 1,5 X 1,5 м  
МОДИФИКАЦИИ



2. ОБЪЕКТЫ ГОРОДСКОГО ОРИЕНТИРОВАНИЯ И ГОРОДСКОЙ ИНФОРМАЦИИ

2.3 АФИШНЫЕ ТУМБЫ 1,4 X 2 м

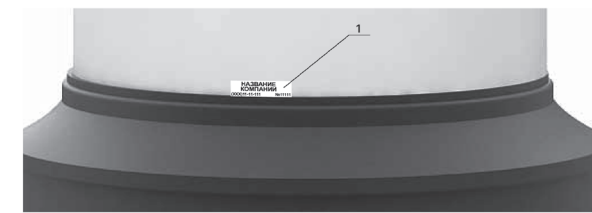


**Габариты конструкции:**  
Ширина (диаметр) - 2110 мм  
Высота - 3670 мм  
**Размер рекламного изображения:** 2000x1400 мм  
**Техническое описание:** 2-х сторонняя конструкция. Возможно использование механизма вращения  
**Каркас:** стальной профиль

**Фундамент:** незаглубляемый  
**Облицовка:** алюминий или композитный материал  
**Остекление:** не имеет  
**Освещение:** не имеет  
**Тип смены изображений:** бумажный постер  
**Цвет конструкции:** RAL 7015

2. ОБЪЕКТЫ ГОРОДСКОГО ОРИЕНТИРОВАНИЯ И ГОРОДСКОЙ ИНФОРМАЦИИ

2.3 АФИШНЫЕ ТУМБЫ 1,4 X 2 м  
ИНФОРМАЦИОННОЕ НАПОЛНЕНИЕ



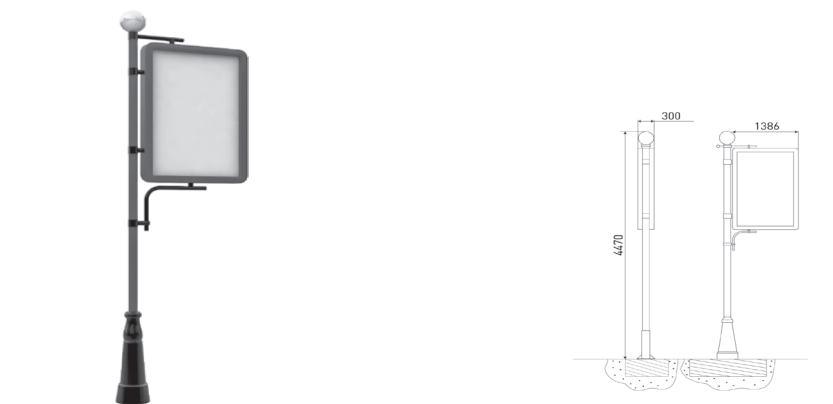
№№	ВИД ТАБЛИЧКИ	РАЗМЕР ТАБЛИЧКИ, ММ	ЦВЕТ ТАБЛИЧКИ	ВЫСОТА ШРИФТА, ММ	ЦВЕТ ШРИФТА
1	Владелец рекламной конструкции, № телефона, № рекламной конструкции по реестру*	160x45	Белый	Заглавные - 23, строчные - 5	Черный

**Примечание:**  
\* Табличка с наименованием владельца рекламной конструкции, номером телефона и № конструкции по городскому реестру должна располагаться в нижнем левом углу на каждом рекламном поле конструкции

3. ОБЪЕКТЫ  
НАРУЖНОЙ РЕКЛАМЫ  
И ИНФОРМАЦИИ

3. ОБЪЕКТЫ НАРУЖНОЙ РЕКЛАМЫ И ИНФОРМАЦИИ

3.1 ХоРеКа 1,2 X 1,8 м



**Габариты конструкции:**  
Ширина - 1386 мм  
Высота - 4470 мм  
Глубина - 300 мм  
**Размер рекламного изображения:** 1800x1200 мм  
**Техническое описание:** 2-х сторонняя конструкция, установленная на собственной опоре  
**Каркас:** стальной профиль

**Опорная стойка:** профильная труба прямоугольного или круглого сечения  
**Фундамент:** заглубляемый  
**Облицовка:** алюминий или композитный материал  
**Остекление:** акриловое стекло  
**Освещение:** внутренняя подсветка  
**Тип смены изображений:** бумажный постер  
**Цвет конструкции:** RAL 7015

3. ОБЪЕКТЫ НАРУЖНОЙ РЕКЛАМЫ И ИНФОРМАЦИИ

3.1 ХоРеКа 1,2 X 1,8 м  
ИНФОРМАЦИОННОЕ НАПОЛНЕНИЕ



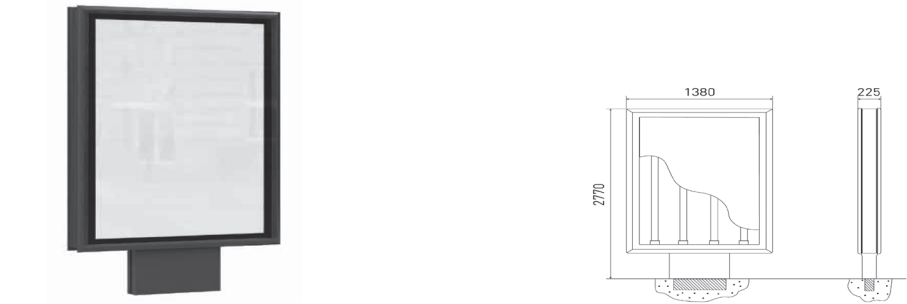
№№	ВИД ТАБЛИЧКИ	РАЗМЕР ТАБЛИЧКИ, ММ	ЦВЕТ ТАБЛИЧКИ	ВЫСОТА ШРИФТА, ММ	ЦВЕТ ШРИФТА
1	Владелец рекламной конструкции, № телефона*	160x45	Белый	Заглавные - 23, строчные - 5	Черный
2	№ рекламной конструкции по реестру**	180x80	Белый	Заглавные - 35, строчные - 12	Черный

**Примечание:**  
\* Табличка с наименованием владельца рекламной конструкции и номером телефона должна располагаться со стороны проезжей части:  
- справа - на стороне «А» - по ходу движения транспорта  
- слева - на стороне «В» - против движения транспорта  
\*\* Табличка с номером рекламной конструкции по городскому реестру должна располагаться на торце конструкции в нижней части со стороны противоположной проезжей части



3. ОБЪЕКТЫ НАРУЖНОЙ РЕКЛАМЫ И ИНФОРМАЦИИ

3.2 СИТИ-ФОРМАТЫ 1,2 X 1,8 м



**Габариты конструкции:**  
Ширина - 1380 мм  
Высота - от 2770 до 3150 мм  
Глубина - 225 мм  
Высота опорной стойки - от 800 мм до 1200 мм  
**Размер рекламного изображения:** 1200х1800 мм  
**Техническое описание:** 2-х сторонняя конструкция, установленная на собственной опоре  
**Каркас:** стальной профиль

**Опорная стойка:** стальная профильная труба прямоугольного сечения, облицованная декоративной панелью  
**Фундамент:** заглубляемый  
**Облицовка:** алюминий или композитный материал  
**Остекление:** закаленное стекло  
**Освещение:** внутренняя подсветка  
**Тип смены изображений:** бумажный постер, роллерная система, электронный носитель  
**Цвет конструкции:** RAL 7015

3. ОБЪЕКТЫ НАРУЖНОЙ РЕКЛАМЫ И ИНФОРМАЦИИ

3.2 СИТИ-ФОРМАТЫ 1,2 X 1,8 м  
ИНФОРМАЦИОННОЕ НАПОЛНЕНИЕ

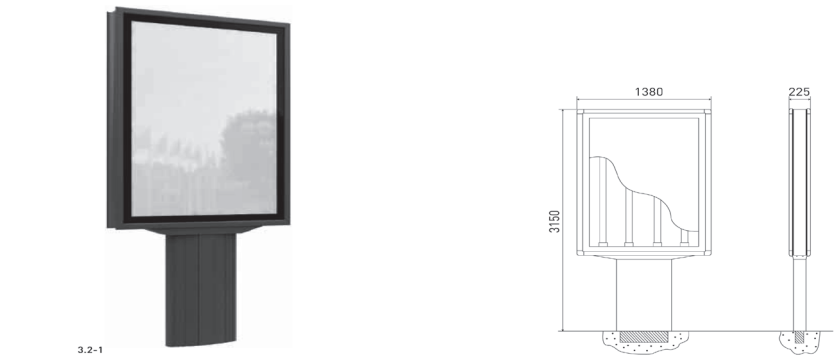


№№	ВИД ТАБЛИЧКИ	РАЗМЕР ТАБЛИЧКИ, мм	ЦВЕТ ТАБЛИЧКИ	ВЫСОТА ШРИФТА, мм	ЦВЕТ ШРИФТА
1	Владелец рекламной конструкции, № телефона*	160x45	Белый	Заглавные - 23, строчные - 5	Черный
2	№ рекламной конструкции по реестру**	180x80	Белый	Заглавные - 35, строчные - 12	Черный

**Примечание:**  
\* Табличка с наименованием владельца рекламной конструкции и номером телефона должна располагаться со стороны проезжей части:  
- слева - на стороне «А» - по ходу движения транспорта  
- справа - на стороне «В» - против движения транспорта  
\*\* Табличка с номером рекламной конструкции по городскому реестру должна располагаться на торце конструкции в нижней части со стороны проезжей части

3. ОБЪЕКТЫ НАРУЖНОЙ РЕКЛАМЫ И ИНФОРМАЦИИ

3.2 СИТИ-ФОРМАТЫ 1,2 X 1,8 м  
МОДИФИКАЦИИ



3. ОБЪЕКТЫ НАРУЖНОЙ РЕКЛАМЫ И ИНФОРМАЦИИ

3.3 ТУМБЫ / ПИЛЛАРЫ 1,4 X 3 м

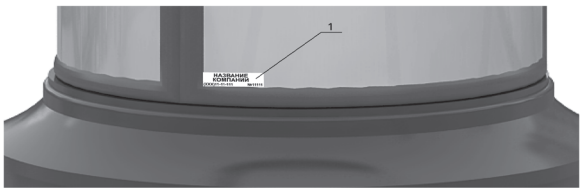


**Габариты конструкции:**  
Ширина (диаметр) - 2110 мм  
Высота - 4940 мм  
**Размер рекламного изображения:** 1400х3000 мм  
**Техническое описание:** 3-х сторонняя конструкция. Возможно использование механизма вращения  
**Каркас:** стальной профиль

**Фундамент:** незаглубляемый  
**Облицовка:** алюминий или композитный материал  
**Остекление:** литой поликарбонат  
**Освещение:** внутренняя подсветка  
**Тип смены изображений:** бумажный постер, виниловое полотно, электронный носитель  
**Цвет конструкции:** RAL 7015

3. ОБЪЕКТЫ НАРУЖНОЙ РЕКЛАМЫ И ИНФОРМАЦИИ

3.3 ТУМБЫ / ПИЛЛАРЫ 1,4 X 3 м  
ИНФОРМАЦИОННОЕ НАПОЛНЕНИЕ



№№	ВИД ТАБЛИЧКИ	РАЗМЕР ТАБЛИЧКИ, мм	ЦВЕТ ТАБЛИЧКИ	ВЫСОТА ШРИФТА, мм	ЦВЕТ ШРИФТА
1	Владелец рекламной конструкции, № телефона, № рекламной конструкции по реестру*	160x45	Белый	Заглавные - 23, строчные - 5	Черный

**Примечание:**  
\* Табличка с наименованием владельца рекламной конструкции, номером телефона и № конструкции по городскому реестру должна располагаться в нижнем левом углу на каждом рекламном поле конструкции

3. ОБЪЕКТЫ НАРУЖНОЙ РЕКЛАМЫ И ИНФОРМАЦИИ

3.3 ТУМБЫ / ПИЛЛАРЫ 1,4 X 3 м  
МОДИФИКАЦИИ



**Габариты конструкции:**  
Ширина - от 1740 мм до 1915 мм  
Высота - 3700 мм  
Глубина - от 1610 мм до 1913 мм  
Габариты основания 2-х сторонней конструкции - треугольник со сторонами 1740 мм, 1740 мм, 1322 мм  
Габариты основания 3-х сторонней конструкции - треугольник со сторонами по 1915 мм  
**Размер рекламного изображения:** 1400х3000 мм

**Техническое описание:** 2-х или 3-х сторонняя конструкция  
**Каркас:** стальной профиль  
**Фундамент:** незаглубляемый  
**Облицовка:** алюминий или композитный материал  
**Остекление:** литой поликарбонат  
**Освещение:** внутренняя подсветка  
**Тип смены изображений:** бумажный постер, виниловое полотно, электронный носитель  
**Цвет конструкции:** RAL 7015

3. ОБЪЕКТЫ НАРУЖНОЙ РЕКЛАМЫ И ИНФОРМАЦИИ

3.3-1 ТУМБЫ / ПИЛЛАРЫ 1,4 X 3 м  
МОДИФИКАЦИИ

ИНФОРМАЦИОННОЕ НАПОЛНЕНИЕ

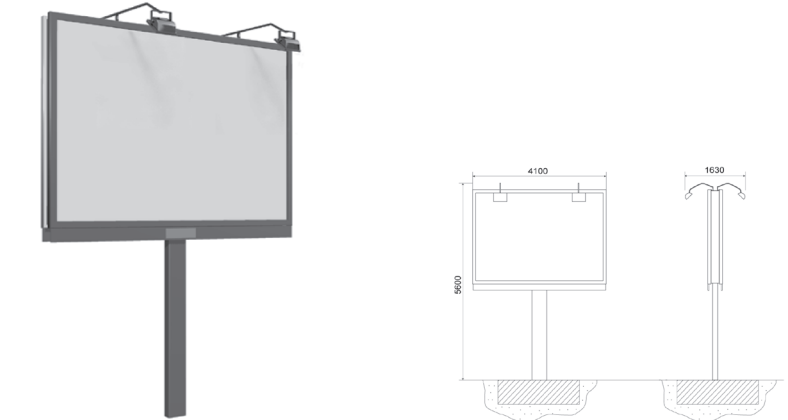


№№	ВИД ТАБЛИЧКИ	РАЗМЕР ТАБЛИЧКИ, мм	ЦВЕТ ТАБЛИЧКИ	ВЫСОТА ШРИФТА, мм	ЦВЕТ ШРИФТА
1	Владелец рекламной конструкции, № телефона, № рекламной конструкции по реестру*	160x45	Белый	Заглавные - 23, строчные - 5	Черный

**Примечание:**  
\* Табличка с наименованием владельца рекламной конструкции, номером телефона и номером конструкции по городскому реестру должна располагаться в нижнем левом углу на каждом рекламном поле конструкции

3. ОБЪЕКТЫ НАРУЖНОЙ РЕКЛАМЫ И ИНФОРМАЦИИ

3.4 СИТИ-БОРДЫ 3,7 X 2,7 м

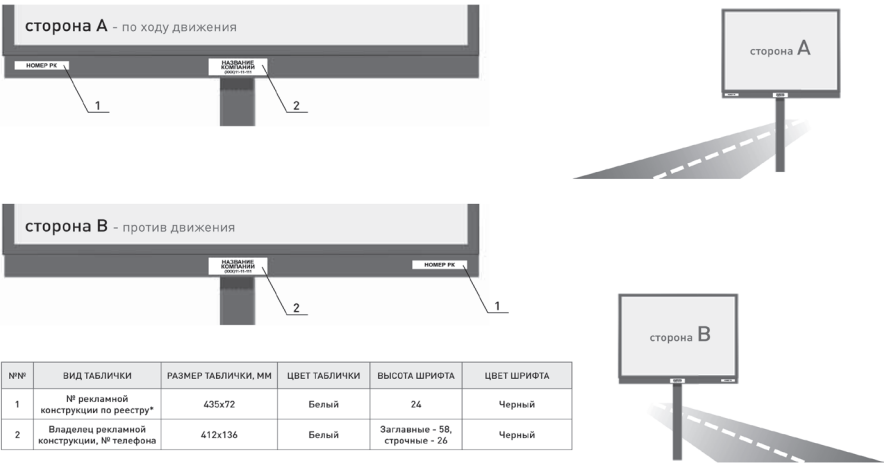


**Габариты конструкции:**  
Ширина - 4100 мм  
Высота - 5600 мм  
Глубина - 1630 мм  
**Размер рекламного изображения:** 3700х2700 мм  
**Техническое описание:** 2-х сторонняя конструкция, установленная на собственной опоре  
**Каркас:** стальной профиль

**Опорная стойка:** сварной металлический швеллер  
**Фундамент:** заглубляемый  
**Облицовка:** алюминий или композитный материал  
**Остекление:** без остекления  
**Освещение:** наружная подсветка  
**Тип смены изображений:** бумажный постер, призматрон, виниловое полотно  
**Цвет конструкции:** RAL 7015

3. ОБЪЕКТЫ НАРУЖНОЙ РЕКЛАМЫ И ИНФОРМАЦИИ

3.4 СИТИ-БОРДЫ 3,7 X 2,7 м  
ИНФОРМАЦИОННОЕ НАПОЛНЕНИЕ



№№	ВИД ТАБЛИЧКИ	РАЗМЕР ТАБЛИЧКИ, мм	ЦВЕТ ТАБЛИЧКИ	ВЫСОТА ШРИФТА, мм	ЦВЕТ ШРИФТА
1	№ рекламной конструкции по реестру*	435x72	Белый	24	Черный
2	Владелец рекламной конструкции, № телефона	412x136	Белый	Заглавные - 58, строчные - 26	Черный

**Примечание:**  
\* Табличка с номером рекламной конструкции по городскому реестру должна располагаться со стороны проезжей части:  
- слева - на стороне «А» - по ходу движения транспорта  
- справа - на стороне «В» - против движения транспорта



3. ОБЪЕКТЫ НАРУЖНОЙ РЕКЛАМЫ И ИНФОРМАЦИИ

3.5 СВЕТОДИОДНЫЕ ЭКРАНЫ



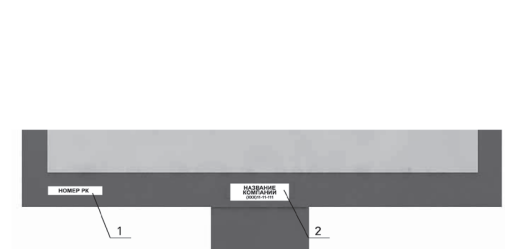
**Габариты конструкции:** габаритные размеры информационного поля светодиодного экрана определяются в каждом конкретном случае индивидуально на основании согласованного проекта  
**Техническое описание:** односторонняя конструкция, установленная на собственной опоре или размещаемая на стенах зданий и сооружений

**Смена изображений:** электронно-световое оборудование  
**Освещение:** не имеет  
**Цвет каркаса конструкции:** RAL 7015

3. ОБЪЕКТЫ НАРУЖНОЙ РЕКЛАМЫ И ИНФОРМАЦИИ

3.5 СВЕТОДИОДНЫЕ ЭКРАНЫ

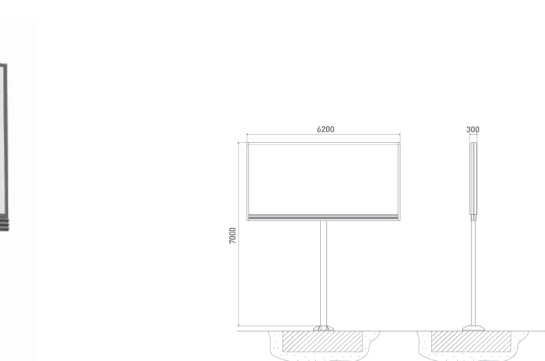
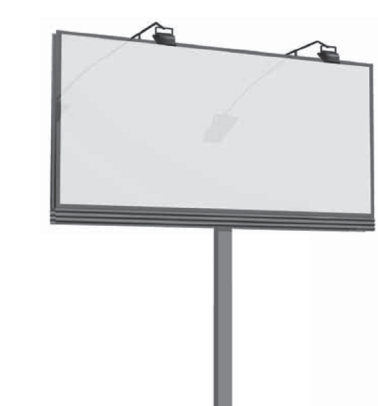
ИНФОРМАЦИОННОЕ НАПОЛНЕНИЕ



№№	ВИД ТАБЛИЧКИ	РАЗМЕР ТАБЛИЧКИ, мм	ЦВЕТ ТАБЛИЧКИ	ВЫСОТА ШРИФТА	ЦВЕТ ШРИФТА
1	№ рекламной конструкции по реестру	435x72	Белый	24	Черный
2	Владелец рекламной конструкции, № телефона	412x136	Белый	Заглавные - 58, строчные - 26	Черный

3. ОБЪЕКТЫ НАРУЖНОЙ РЕКЛАМЫ И ИНФОРМАЦИИ

3.6 ЩИТОВЫЕ УСТАНОВКИ 6 X 3 м



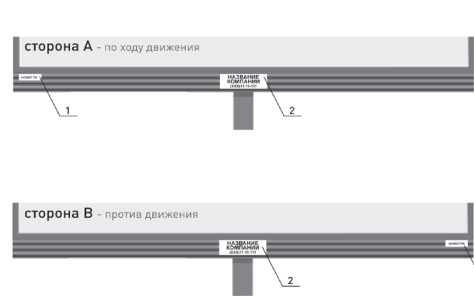
**Габариты конструкции:**  
Ширина - 6200 мм  
Высота - от 7000 мм до 11000 мм  
Высота опорной стойки - от 4000 мм до 8000 мм  
**Размер рекламного изображения:** 6000x3000 мм  
**Техническое описание:** 2-х или 3-х сторонняя конструкция, установленная на собственной опоре  
**Каркас:** металлический швеллер

**Опорная стойка:** профильная труба прямоугольного или круглого сечения  
**Фундамент:** заглубляемый  
**Облицовка:** пластик или композитный материал  
**Освещение:** внутренняя или внешняя подсветка  
**Тип смены изображений:** бумажный постер, призматрон, виниловое полотно, электронный носитель  
**Цвет конструкции:** RAL 7015

3. ОБЪЕКТЫ НАРУЖНОЙ РЕКЛАМЫ И ИНФОРМАЦИИ

3.6 ЩИТОВЫЕ УСТАНОВКИ 6 X 3 м

ИНФОРМАЦИОННОЕ НАПОЛНЕНИЕ



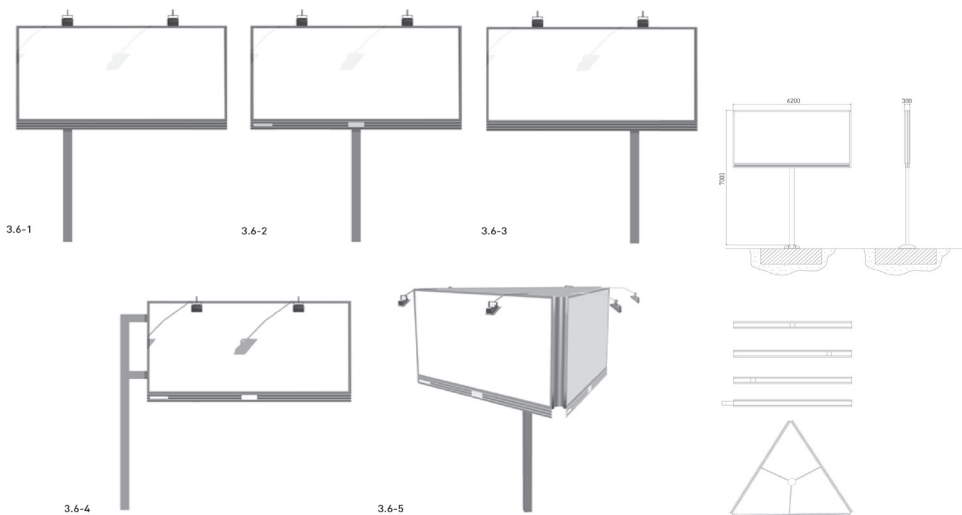
№№	ВИД ТАБЛИЧКИ	РАЗМЕР ТАБЛИЧКИ, мм	ЦВЕТ ТАБЛИЧКИ	ВЫСОТА ШРИФТА	ЦВЕТ ШРИФТА
1	№ рекламной конструкции по реестру*	300x70	Белый	50	Черный
2	Владелец рекламной конструкции, № телефона	540x70	Белый	Заглавные - 93, строчные - 63	Черный

**Примечание:**  
\* Табличка с номером рекламной конструкции по городскому реестру должна располагаться со стороны проезжей части:  
- слева - на стороне «А» - по ходу движения транспорта  
- справа - на стороне «В» - против движения транспорта

3. ОБЪЕКТЫ НАРУЖНОЙ РЕКЛАМЫ И ИНФОРМАЦИИ

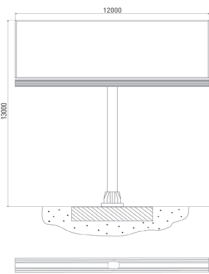
3.6 ЩИТОВЫЕ УСТАНОВКИ 6 X 3 м

МОДИФИКАЦИИ



3. ОБЪЕКТЫ НАРУЖНОЙ РЕКЛАМЫ И ИНФОРМАЦИИ

3.7 ЩИТОВЫЕ УСТАНОВКИ 12 X 4 м



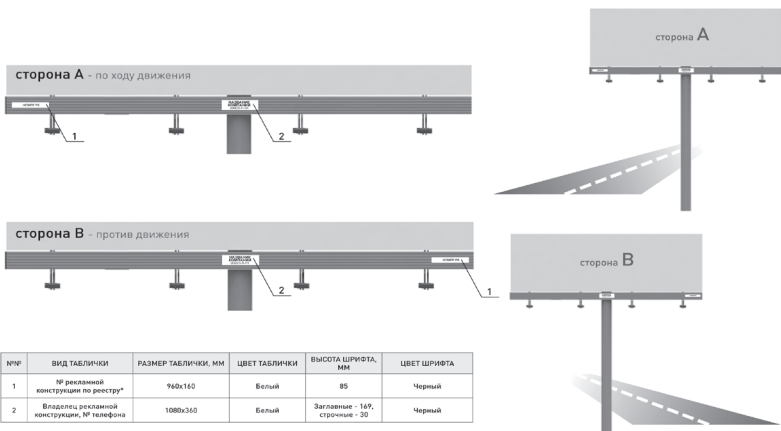
**Габариты конструкции:**  
Ширина - от 12000 мм до 12420 мм  
Высота - от 13000 мм до 22530 мм  
Высота опорной стойки - от 9000 до 18000мм  
Глубина - зависит от модификации  
**Размер рекламного изображения:** 12000x4000 мм  
**Техническое описание:** 2-х или 3-х сторонняя конструкция, установленная на собственной опоре

**Каркас:** металлический швеллер  
**Опорная стойка:** профильная труба прямоугольного или круглого сечения.  
**Фундамент:** заглубляемый  
**Облицовка:** пластик, гофрированный металлический лист  
**Освещение:** внешняя подсветка  
**Тип смены изображений:** бумажный постер, виниловое полотно, призматрон, электронный носитель  
**Цвет конструкции:** RAL 7015

3. ОБЪЕКТЫ НАРУЖНОЙ РЕКЛАМЫ И ИНФОРМАЦИИ

3.7 ЩИТОВЫЕ УСТАНОВКИ 12 X 4 м

ИНФОРМАЦИОННОЕ НАПОЛНЕНИЕ



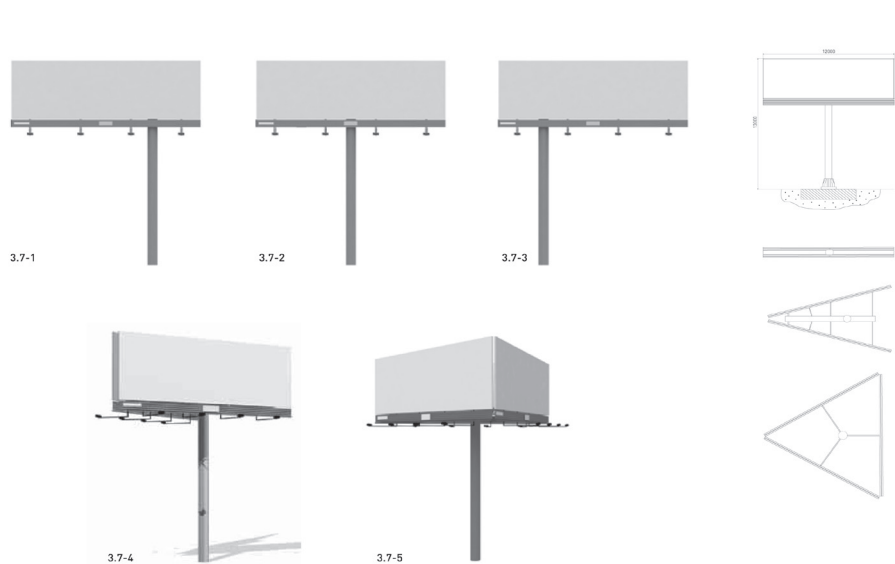
№№	ВИД ТАБЛИЧКИ	РАЗМЕР ТАБЛИЧКИ, мм	ЦВЕТ ТАБЛИЧКИ	ВЫСОТА ШРИФТА, мм	ЦВЕТ ШРИФТА
1	№ рекламной конструкции по реестру*	940x160	Белый	85	Черный
2	Владелец рекламной конструкции, № телефона	1080x160	Белый	Заглавные - 160, строчные - 50	Черный

**Примечание:**  
\* Табличка с номером рекламной конструкции по городскому реестру должна располагаться со стороны проезжей части:  
- слева - на стороне «А» - по ходу движения транспорта  
- справа - на стороне «В» - против движения транспорта

3. ОБЪЕКТЫ НАРУЖНОЙ РЕКЛАМЫ И ИНФОРМАЦИИ

3.7 ЩИТОВЫЕ УСТАНОВКИ 12 X 4 м

МОДИФИКАЦИИ



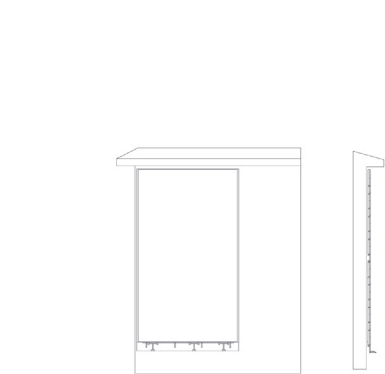


3. ОБЪЕКТЫ НАРУЖНОЙ РЕКЛАМЫ И ИНФОРМАЦИИ

3.8 НАСТЕННЫЕ ПАННО



**Габариты конструкции:** определяются габаритами плоскости глухой стены здания и её несущей способностью  
**Техническое описание:** односторонняя конструкция в виде плоскостной рамы или короба с задней стенкой, установленная на плоскости глухих стен зданий, не имеющих оконных проемов и архитектурных деталей  
**Каркас:** металлическая рамная конструкция



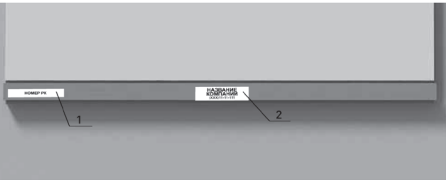
**Крепление:** анкерная система  
**Смена изображений:** виниловое полотно, электронный носитель  
**Освещение:** внутренняя или внешняя подсветка  
**Цвет каркаса конструкции:** RAL 7015

37

3. ОБЪЕКТЫ НАРУЖНОЙ РЕКЛАМЫ И ИНФОРМАЦИИ

3.8 НАСТЕННЫЕ ПАННО

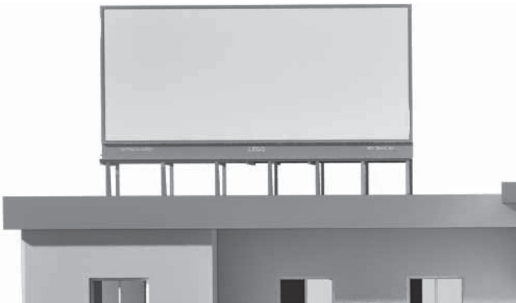
ИНФОРМАЦИОННОЕ НАПОЛНЕНИЕ



№№	ВИД ТАБЛИЧКИ	РАЗМЕР ТАБЛИЧКИ по ширине РЕКЛАМНОГО ИЗОБРАЖЕНИЯ БОЛЬШЕ 8 М, ММ	РАЗМЕР ТАБЛИЧКИ по ширине РЕКЛАМНОГО ИЗОБРАЖЕНИЯ МЕНЬШЕ 8 М, ММ	ЦВЕТ ТАБЛИЧКИ	ВЫСОТА ШРИФТА, ПРИ ШИРИНЕ РЕКЛАМНОГО ИЗОБРАЖЕНИЯ БОЛЬШЕ 8 М, ММ	ВЫСОТА ШРИФТА, ПРИ ШИРИНЕ РЕКЛАМНОГО ИЗОБРАЖЕНИЯ МЕНЬШЕ 8 М, ММ	ЦВЕТ ШРИФТА
1	№ рекламной конструкции по реестру	1440Х240	960Х160	Белый	144	96	Черный
2	Владелец рекламной конструкции, № телефона	1290Х430	900Х300	Белый	Заглавные - 270, строчные - 48	Заглавные - 180, строчные - 32	Черный

3. ОБЪЕКТЫ НАРУЖНОЙ РЕКЛАМЫ И ИНФОРМАЦИИ

3.9 ПЛОСКОСТНЫЕ КРЫШНЫЕ ОБЪЕКТЫ



**Габариты конструкции:** определяются в зависимости от архитектуры здания, его габаритов и несущей способности здания и кровельного перекрытия  
**Размер рекламного изображения:** 18000х6000 мм, 21000х7000 мм, 30000х7000 мм, 24000х8000 мм, 12000х4000 мм, 12000х5000 мм, 15000х5000 мм, 30000х5000 мм  
**Техническое описание:** односторонняя конструкция установленная выше уровня карниза здания

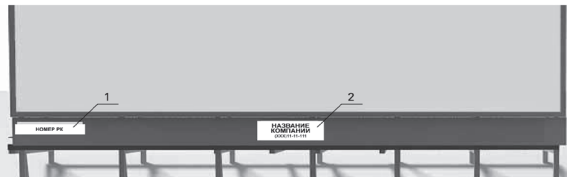
**Каркас:** металлическая рамная конструкция  
**Крепление:** анкерная система, хомутовое крепление к несущим ригелям и ребристым плитам покрытия здания, жесткое крепление балок в несущих стенах здания  
**Смена изображений:** бумажный постер, виниловое полотно, электронный носитель  
**Освещение:** внутренняя или внешняя подсветка  
**Цвет каркаса конструкции:** RAL 7015

39

3. ОБЪЕКТЫ НАРУЖНОЙ РЕКЛАМЫ И ИНФОРМАЦИИ

3.9 ПЛОСКОСТНЫЕ КРЫШНЫЕ ОБЪЕКТЫ

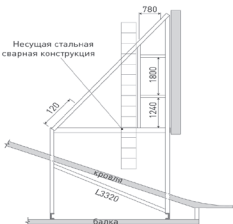
ИНФОРМАЦИОННОЕ НАПОЛНЕНИЕ



№№	ВИД ТАБЛИЧКИ	РАЗМЕР ТАБЛИЧКИ, ММ	ЦВЕТ ТАБЛИЧКИ	ВЫСОТА ШРИФТА, ММ	ЦВЕТ ШРИФТА
1	№ рекламной конструкции по реестру	1350х224	Белый	148	Черный
2	Владелец рекламной конструкции, № телефона	1280х424	Белый	Заглавные - 248, строчные - 44	Черный

3. ОБЪЕКТЫ НАРУЖНОЙ РЕКЛАМЫ И ИНФОРМАЦИИ

3.10 КРЫШНЫЕ ОБЪЕКТЫ ИЗ ОТДЕЛЬНО СТОЯЩИХ ЭЛЕМЕНТОВ



**Габариты конструкции:** определяются в зависимости от архитектуры здания, его габаритов и несущей способности здания и кровельного перекрытия  
**Техническое описание:** односторонняя конструкция, установленная выше уровня карниза здания  
**Каркас:** металлическая рамная конструкция  
**Крепление:** анкерная система, хомутовое крепление к несущим ригелям

и ребристым плитам покрытия здания, жесткое закрепление балок в несущих стенах здания  
**Отдельные буквы и логотипы:** композитный материал, пластик, алюминий, электронный носитель, люминесцент, газосвет, светодиодные модули  
**Освещение:** внутренняя или внешняя подсветка, опционально с элементами динамики  
**Цвет каркаса конструкции:** RAL 7015

41

3. ОБЪЕКТЫ НАРУЖНОЙ РЕКЛАМЫ И ИНФОРМАЦИИ

3.10 КРЫШНЫЕ ОБЪЕКТЫ ИЗ ОТДЕЛЬНО СТОЯЩИХ ЭЛЕМЕНТОВ

ИНФОРМАЦИОННОЕ НАПОЛНЕНИЕ



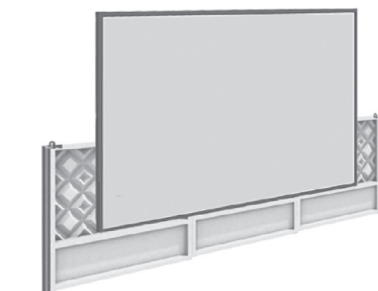
№№	ВИД ТАБЛИЧКИ	РАЗМЕР ТАБЛИЧКИ, ММ	ЦВЕТ ТАБЛИЧКИ	ВЫСОТА ШРИФТА, ММ	ЦВЕТ ШРИФТА
1	Владелец рекламной конструкции, № телефона, № рекламной конструкции по реестру	1280х424	Белый	Заглавные - 248, строчные - 44	Черный

**Примечание:**  
\* Табличка с наименованием владельца рекламной конструкции, номером телефона, с номером рекламной конструкции по городскому реестру должна располагаться в нижней левой части под отдельными буквами или логотипом на металлической рамной конструкции

4. ТИПЫ ВРЕМЕННЫХ ИНФОРМАЦИОННЫХ КОНСТРУКЦИЙ

4. ТИПЫ ВРЕМЕННЫХ ИНФОРМАЦИОННЫХ КОНСТРУКЦИЙ

4.1 ЩИТОВЫЕ УСТАНОВКИ НА ОГРАЖДЕНИЯХ



**Габариты конструкции:**  
Ширина: 6000 мм  
Высота: 4000 мм  
**Размер (максимальный) информационного изображения:** 6000Х4000 мм  
**Техническое описание:** односторонняя конструкция, установленная на строительном ограждении

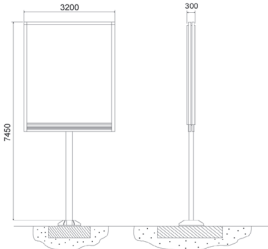
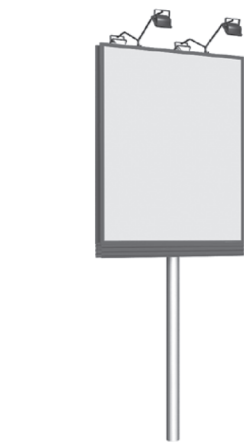
**Каркас:** стальной профиль  
**Фундамент:** не имеет  
**Освещение:** с внешней подсветкой или без подсветки  
**Тип смены изображений:** бумажный постер, виниловое полотно  
**Цвет конструкции:** RAL 7015

44

5. ОБЪЕКТЫ СОЦИАЛЬНОЙ РЕКЛАМЫ

5. ОБЪЕКТЫ СОЦИАЛЬНОЙ РЕКЛАМЫ

5.1 ЩИТОВЫЕ УСТАНОВКИ 3 X 4 м



**Габариты конструкции:**  
Ширина - 3200 мм  
Высота - 7450 мм  
Глубина - 300 мм  
**Размер рекламного изображения:** 3000х4000 мм  
**Техническое описание:** 2-х сторонняя конструкция, установленная на собственной опоре  
**Каркас:** металлический швеллер

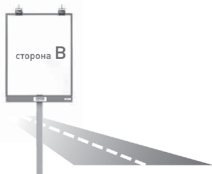
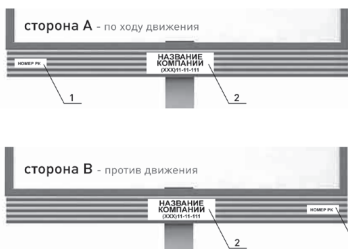
**Опорная стойка:** профильная труба прямоугольного или круглого сечения  
**Фундамент:** заглубляемый  
**Облицовка:** алюминий, пластик или композитный материал  
**Освещение:** внешняя подсветка  
**Тип смены изображений:** бумажный постер, виниловое полотно, призматрон  
**Цвет конструкции:** RAL 7015

46

5. ОБЪЕКТЫ СОЦИАЛЬНОЙ РЕКЛАМЫ

5.1 ЩИТОВЫЕ УСТАНОВКИ 3 X 4 м

ИНФОРМАЦИОННОЕ НАПОЛНЕНИЕ



№№	ВИД ТАБЛИЧКИ	РАЗМЕР ТАБЛИЧКИ, ММ	ЦВЕТ ТАБЛИЧКИ	ВЫСОТА ШРИФТА	ЦВЕТ ШРИФТА
1	№ рекламной конструкции по реестру*	300х90	Белый	50	Черный
2	Владелец рекламной конструкции, № телефона	540х90	Белый	Заглавные - 93, строчные - 63	Черный

**Примечание:**  
\* Табличка с номером рекламной конструкции по городскому реестру должна располагаться со стороны проезжей части:  
- слева - на стороне «А» - по ходу движения транспорта  
- справа - на стороне «В» - против движения транспорта

47



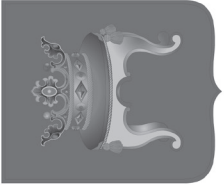


СХЕМА РАЗМЕЩЕНИЯ РЕКЛАМНЫХ КОНСТРУКЦИЙ (1-ая очередь)

2013

ОБЩАЯ ЧАСТЬ

Настоящий альбом «Схема размещения рекламных конструкций» подготовлен с учетом формирования целостного архитектурного облика территории города Твери, упорядочения размещения рекламных конструкций на территории города Твери в соответствии с требованиями ГОСТ Р 52044-2003 "Наружная реклама на автомобильных дорогах и территориях городских и сельских поселений. Общие технические требования к средствам наружной рекламы. Правила размещения".

«Схема размещения рекламных конструкций» является 1-ой очередью информационно-графического материала о рекламоносителях, предлагаемых к размещению на территории города Твери и предназначена для организации работ по подготовке торгов по продаже прав на заключение договоров на установку и эксплуатацию рекламных конструкций на территории города Твери.

При разработке «Схемы размещения рекламных конструкций» использовались следующие материалы:

- 1. Графические планы территории города Твери в масштабе 1:2000 из ГЕО-информационной системы администрации города Твери с расположением объектов наружной рекламы
- 2. Сборник типовых рекламных и информационных конструкций для размещения на территории города Твери.

В схему размещения рекламных конструкций возможно внесение изменений.

В условных обозначениях в пределах одной рамки отражается: объект рекламы (точечный) / тип рекламной конструкции / номер исходного материала (связная нумерация рекламных конструкций в соответствии с электронной картой города Твери) / номер действующего разрешения или договора на рекламную конструкцию (связная нумерация договоров и разрешений в соответствии со сводным реестром договоров).

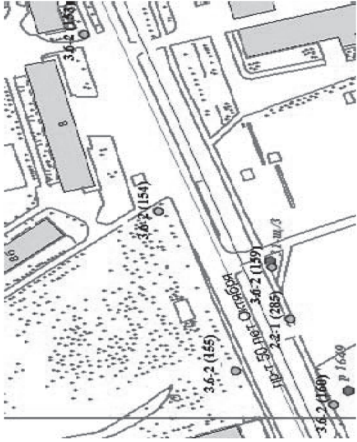
Условные обозначения:

«3.6-2» или «2.2-1» - тип конструкции

«(153)», «(154)», «(155)», «(159)», «(160)» или «(285)» - номер исходного материала (связная нумерация рекламных конструкций в соответствии с электронной картой города Твери).

«р 164/» и «3.1-ц/3» - номер действующего разрешения или договора на рекламную конструкцию в соответствии со сводным реестром договоров.

- - Фактическое место размещения рекламной конструкции с действующим договором и разрешением.
- - Предлагаемое место размещения под рекламную конструкцию.
- ⦿ - Точка совпадения фактического и предлагаемого места размещения под рекламную конструкцию



Заказчик: Администрация города Твери.  
Разработчик: ООО АПР-Сити/ТВД



СХЕМА РАЗМЕЩЕНИЯ РЕКЛАМНЫХ КОНСТРУКЦИЙ (1-ая очередь)

Разработана по заказу Администрации города Твери

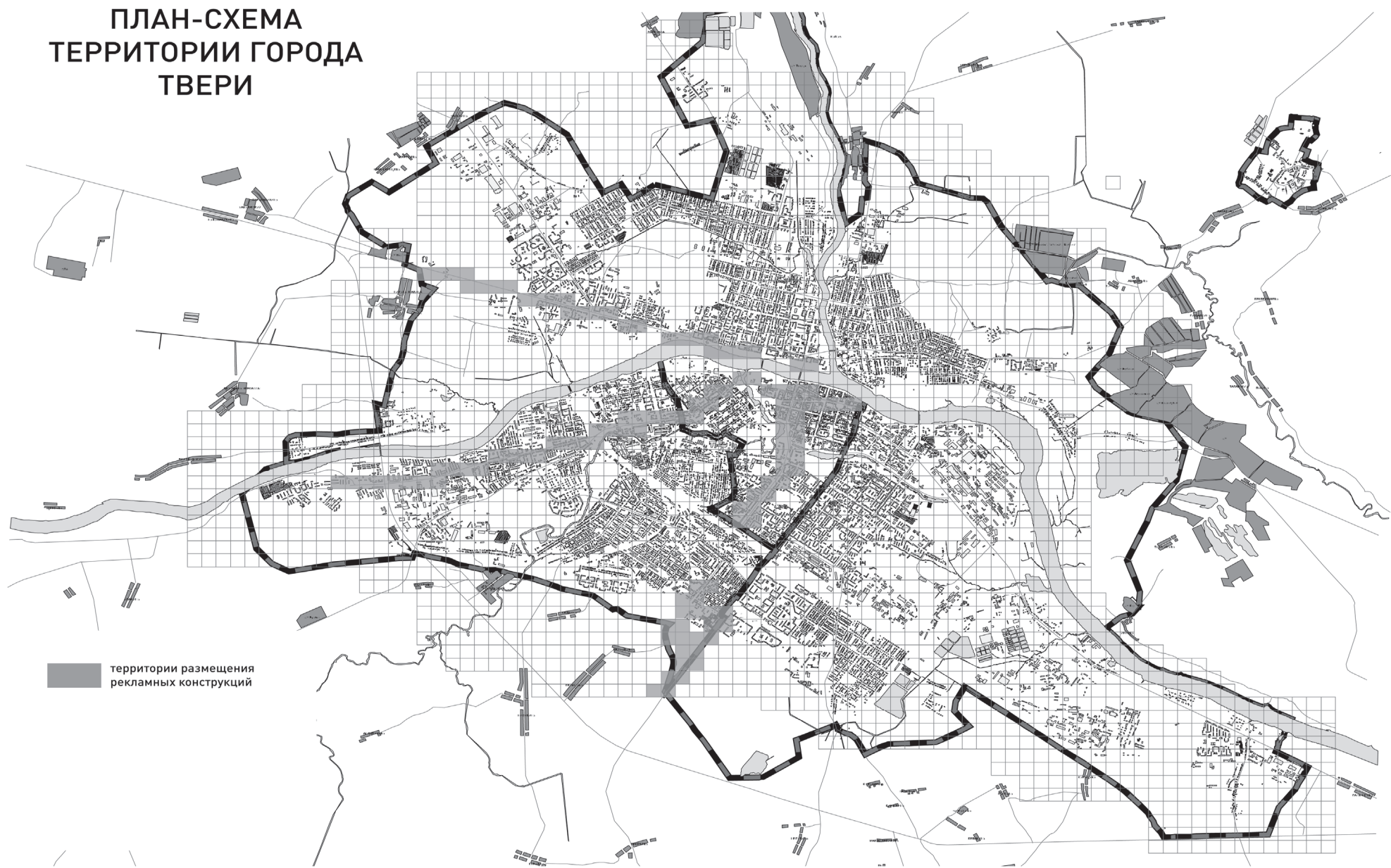
СОГЛАСОВАНО:

- 1. Глава администрации города Твери \_\_\_\_\_
- 2. Первый заместитель Главы администрации города Твери \_\_\_\_\_
- 3. Заместитель Главы администрации города Твери (по вопросам жилищно-коммунального хозяйства и жилищной политики, архитектуры и строительства) \_\_\_\_\_
- 4. Заместитель начальника департамента архитектуры и строительства, начальник управления архитектуры и градостроительства, главный архитектор города Твери \_\_\_\_\_
- 5. Начальник управления потребительского рынка и контроля администрации города Твери \_\_\_\_\_
- 6. Заместитель начальника управления потребительского рынка и контроля администрации города Твери \_\_\_\_\_

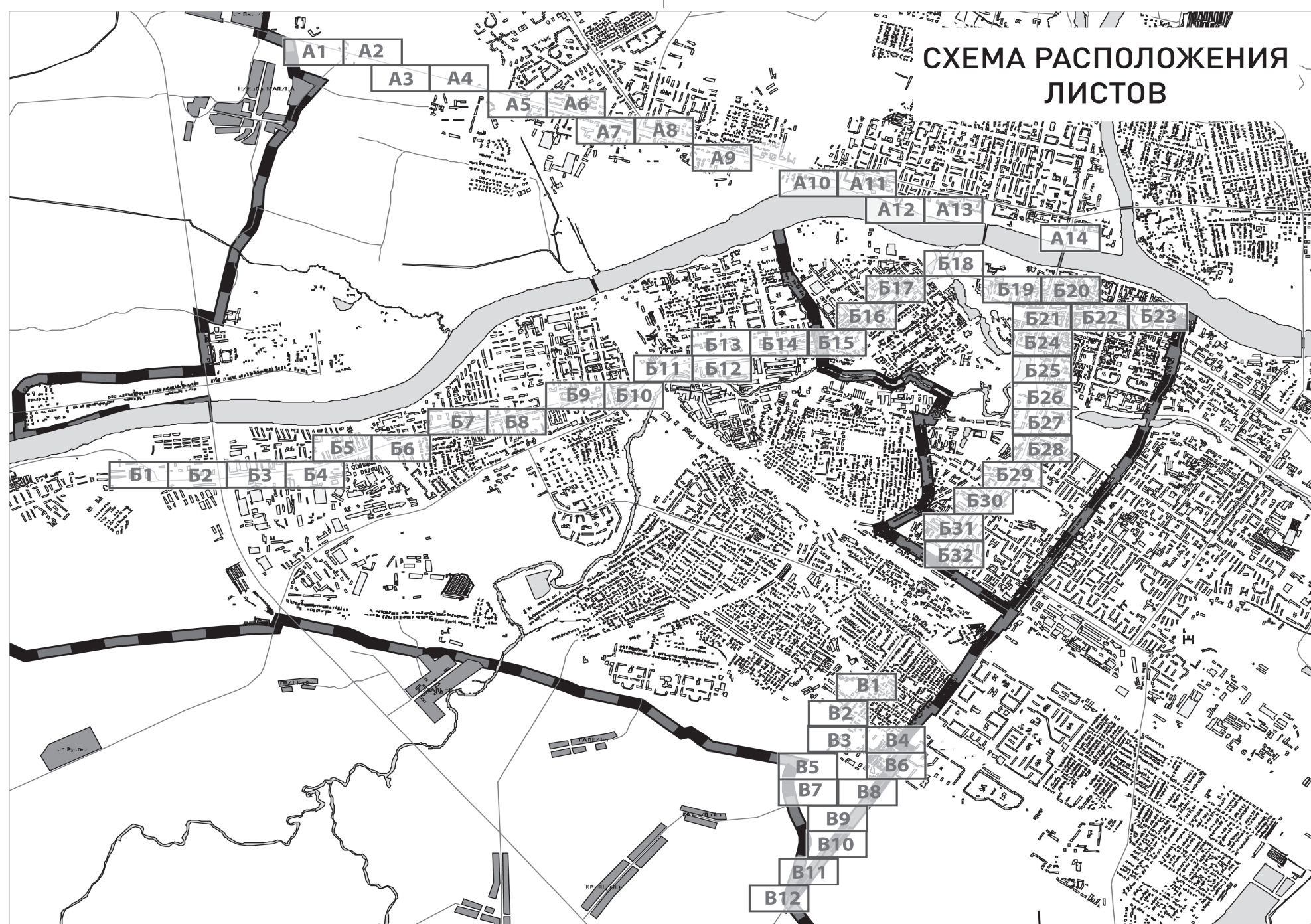
тип конструкции (связная нумерация договоров и разрешений)	номер исходного материала (связная нумерация рекламных конструкций)	обозначение на карте (связная нумерация рекламных конструкций)	наименование конструкции	вид конструкции	описание конструкции
1.1	№	●	СКАМЕЙКА УЛИЧНАЯ С РЕКЛАМНЫМ МОДУЛЕМ		Одностороннее рекламное изображение, монтируемая на конструктивных элементах скамьи. Размер рекламного изображения: 1500х500 мм
1.2	№	●	ОСТАНОВЕЧНЫЙ ПАВИЛЬОН С РЕКЛАМНЫМ МОДУЛЕМ		2-х сторонняя конструкция, устанавливаемая на конструктивных элементах остановочного павильона. Размер рекламного изображения: 1200х1800 мм
2.2-1	№	●	АВАНГАРД СТЕНЫ 1,5 X 1,5 м		2-х сторонняя конструкция, устанавливаемая на собственных опорах с назубриленным фундаментом. Размер рекламного изображения: 1500х1500 мм
2.3	№	●	АВАНГАРД ТУМБА 1,4 X 2 м		2-х сторонняя конструкция, устанавливаемая на собственных опорах. Размер рекламного изображения: 2000х1400 мм
3.1	№	●	ХОР-КА 1,2 x 1,8 м		2-х сторонняя конструкция, устанавливаемая на собственной опоре. Размер рекламного изображения: 1200х1800 мм
3.2	№	●	СИТИ-ФОРМАТ 1,2x1,8 м		2-х сторонняя конструкция, устанавливаемая на собственной опоре. Размер рекламного изображения: 1200х1800 мм
3.2-1	№	●	СИТИ-ФОРМАТ 1,2x1,8 м		2-х сторонняя конструкция, устанавливаемая на собственной опоре. Размер рекламного изображения: 1200х1800 мм
3.3	№	●	ТУМБА 1,4 X 2 м		2-х сторонняя конструкция, устанавливаемая на собственной опоре. Размер рекламного изображения: 1400х2000 мм
3.3-1	№	●	ПИЛЛАР 1,4 X 3 м		3-х сторонняя конструкция, устанавливаемая на собственной опоре. Размер рекламного изображения: 1400х2000 мм
3.4	№	●	СИТИ-БОЯР 3,7 X 2,7 м		2-х сторонняя конструкция, устанавливаемая на собственной опоре. Размер рекламного изображения: 3700х2700 мм
3.6-2	№	●	ШТОКОВАЯ УСТАНОВКА 6 X 3 м		2-х сторонняя конструкция, устанавливаемая на собственной опоре. Размер рекламного изображения: 6000х3000 мм
3.6-5	№	●	ШТОКОВАЯ УСТАНОВКА 6 X 3 м		3-х сторонняя конструкция, устанавливаемая на собственной опоре. Размер рекламного изображения: 6000х3000 мм
3.7-2	№	●	ШТОКОВАЯ УСТАНОВКА 12 X 4 м		2-х сторонняя конструкция, устанавливаемая на собственной опоре. Размер рекламного изображения: 1200х4000 мм
3.8	№	●	НАСТЕННОЕ ПАННО		Одностороннее изображение в виде плоскостной рамы или рабры с закладными, устанавливаемое на плоскости стенок зданий, на имеющихся оконных проемах и архитектурных деталях. Габариты конструкции определяются габаритами плоскости стеной здания и ее несущей способностью.
5.1	№	●	ШТОКОВАЯ УСТАНОВКА 3 X 4 м		2-х сторонняя конструкция, устанавливаемая на собственной опоре. Размер рекламного изображения: 3000х4000 мм



# ПЛАН-СХЕМА ТЕРРИТОРИИ ГОРОДА ТВЕРИ



## СХЕМА РАСПОЛОЖЕНИЯ ЛИСТОВ





























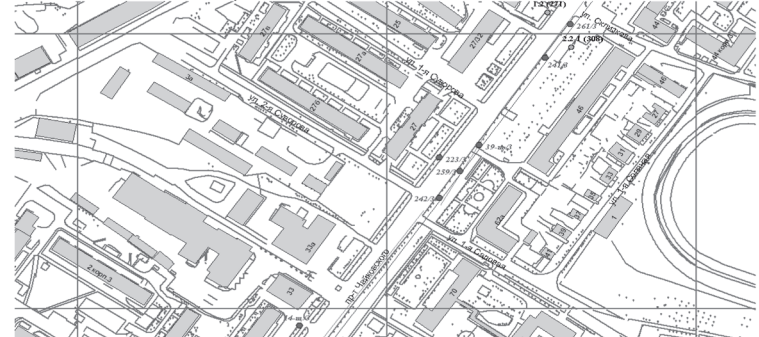
Лист Б29 Расположение объектов рекламы



Администрация  
города Твери

Тип конструкции (согласно сборнику типовых рекламных и информационных конструкций)	Номер исходного материала (связная нумерация рекламных конструкций)	Наименование конструкции	Адрес установки рекламной конструкции	Возможность проведения торгов на предлагаемые места под рекламные конструкции
1.2	271	ОСТАНОВочный ПАВИЛЬОН С РЕКЛАМНЫМ МОДУЛЕМ	Чайковского пр-т, д.21а (ост-ка "Склизкова")	Да
5.1	307	ЩИТОВАЯ УСТАНОВКА 3 X 4 м	Чайковского пр-т, д.19	Да
2.2-1	308	АФИШНЫЙ СТЕНД 1,5 X 1,5 м	Чайковского пр-т, д.46	Да

Лист Б30 Расположение объектов рекламы



Администрация  
города Твери

Тип конструкции (согласно сборнику типовых рекламных и информационных конструкций)	Номер исходного материала (связная нумерация рекламных конструкций)	Наименование конструкции	Адрес установки рекламной конструкции	Возможность проведения торгов на предлагаемые места под рекламные конструкции
1.2	271	ОСТАНОВочный ПАВИЛЬОН С РЕКЛАМНЫМ МОДУЛЕМ	Чайковского пр-т, д.21а (ост-ка "Склизкова")	Да
2.2-1	308	АФИШНЫЙ СТЕНД 1,5 X 1,5 м	Чайковского пр-т, д.46	Да

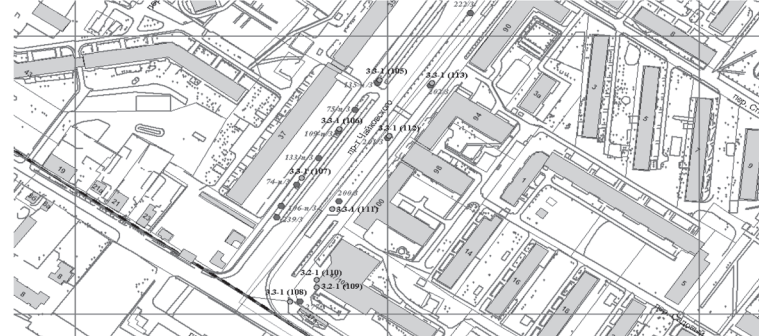
Лист Б31 Расположение объектов рекламы



Администрация  
города Твери

Тип конструкции (согласно сборнику типовых рекламных и информационных конструкций)	Номер исходного материала (связная нумерация рекламных конструкций)	Наименование конструкции	Адрес установки рекламной конструкции	Возможность проведения торгов на предлагаемые места под рекламные конструкции
1.2	272	ОСТАНОВочный ПАВИЛЬОН С РЕКЛАМНЫМ МОДУЛЕМ	Чайковского пр-т, д.35 (ост-ка "Спортивный переулок")	Да
2.2-1	309	АФИШНЫЙ СТЕНД 1,5 X 1,5 м	Чайковского пр-т, д.35	Да

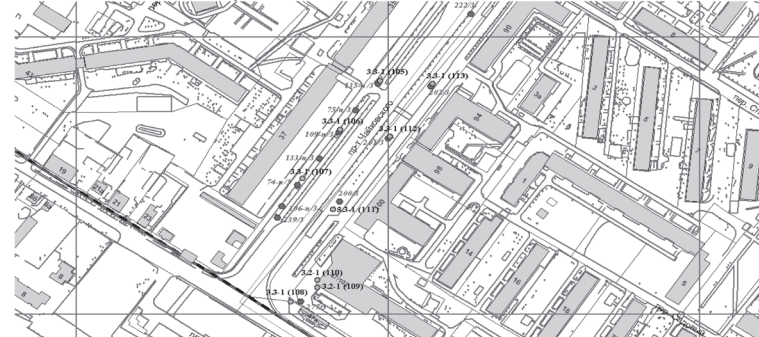
Лист Б32 Расположение объектов рекламы



Администрация  
города Твери

Тип конструкции (согласно сборнику типовых рекламных и информационных конструкций)	Номер исходного материала (связная нумерация рекламных конструкций)	Наименование конструкции	Адрес установки рекламной конструкции	Возможность проведения торгов на предлагаемые места под рекламные конструкции
3.4	104	СИТИ-БОРД 3,2 X 2,7 м	Чайковского пр-т, д.35	Да
3.3-1	105	ПИЛЛАР 1,4 X 3 м	Чайковского пр-т, д.35 (в конце дома)	Да, но с момента прекращения действия договора 135-м/3
3.3-1	106	ПИЛЛАР 1,4 X 3 м	Чайковского пр-т, д.37 (поз.1)	Да, но с момента прекращения действия договоров 109-м/3 и 75-м/3
3.3-1	107	ПИЛЛАР 1,4 X 3 м	Чайковского пр-т, д.37 (поз.2)	Да, но с момента прекращения действия договоров 133-м/3 и 74-м/3
3.3-1	108	ПИЛЛАР 1,4 X 3 м	Чайковского пр-т, пер. с ул. Коминтерна	Да, но с момента прекращения действия договора 277/3
3.2-1	109	СИТИ-ФОРМАТ 1,2x1,8 м	Чайковского пр-т, д.102 (поз.1)	Да

Лист Б32 Расположение объектов рекламы



Администрация  
города Твери

Тип конструкции (согласно сборнику типовых рекламных и информационных конструкций)	Номер исходного материала (связная нумерация рекламных конструкций)	Наименование конструкции	Адрес установки рекламной конструкции	Возможность проведения торгов на предлагаемые места под рекламные конструкции
3.2-1	110	СИТИ-ФОРМАТ 1,2x1,8 м	Чайковского пр-т, д.102 (поз.2)	Да
3.3-1	111	ПИЛЛАР 1,4 X 3 м	Чайковского пр-т, д.100	Да, но с момента прекращения действия договора 200/3
3.3-1	112	ПИЛЛАР 1,4 X 3 м	Чайковского пр-т, д.98	Да, но с момента прекращения действия договора 201/3
3.3-1	113	ПИЛЛАР 1,4 X 3 м	Чайковского пр-т, д.94	Да, но с момента прекращения действия договора 202/3

Лист В1 Расположение объектов рекламы



Администрация  
города Твери

Тип конструкции (согласно сборнику типовых рекламных и информационных конструкций)	Номер исходного материала (связная нумерация рекламных конструкций)	Наименование конструкции	Адрес установки рекламной конструкции	Возможность проведения торгов на предлагаемые места под рекламные конструкции
3.6-2	201	ЩИТОВАЯ УСТАНОВКА 6 X 3 м	Волоколамское шоссе, пер. с ул. Чебышева	Да
3.6-2	202	ЩИТОВАЯ УСТАНОВКА 6 X 3 м	Волоколамское шоссе, пер. с ул. Александра Матросова	Да

Лист В2 Расположение объектов рекламы



Администрация  
города Твери

Тип конструкции (согласно сборнику типовых рекламных и информационных конструкций)	Номер исходного материала (связная нумерация рекламных конструкций)	Наименование конструкции	Адрес установки рекламной конструкции	Возможность проведения торгов на предлагаемые места под рекламные конструкции
3.6-2	200	ЩИТОВАЯ УСТАНОВКА 6 X 3 м	Волоколамское шоссе, пер. с ул. Освобождения	Да
3.6-2	201	ЩИТОВАЯ УСТАНОВКА 6 X 3 м	Волоколамское шоссе, пер. с ул. Чебышева	Да
3.6-2	203	ЩИТОВАЯ УСТАНОВКА 6 X 3 м	Волоколамское шоссе, н-в д.84	Да
3.6-2	199	ЩИТОВАЯ УСТАНОВКА 6 X 3 м	Волоколамское шоссе, д.84	Да

Лист В3 Расположение объектов рекламы



Администрация  
города Твери

Тип конструкции (согласно сборнику типовых рекламных и информационных конструкций)	Номер исходного материала (связная нумерация рекламных конструкций)	Наименование конструкции	Адрес установки рекламной конструкции	Возможность проведения торгов на предлагаемые места под рекламные конструкции
3.6-2	198	ЩИТОВАЯ УСТАНОВКА 6 X 3 м	Волоколамское шоссе, 70м. за пер. с ул. Оснабрюкская, в центр	Да
3.6-2	199	ЩИТОВАЯ УСТАНОВКА 6 X 3 м	Волоколамское шоссе, д.84	Да
3.6-2	203	ЩИТОВАЯ УСТАНОВКА 6 X 3 м	Волоколамское шоссе, н-в д.84	Да

Лист В4 Расположение объектов рекламы



Администрация  
города Твери

Тип конструкции (согласно сборнику типовых рекламных и информационных конструкций)	Номер исходного материала (связная нумерация рекламных конструкций)	Наименование конструкции	Адрес установки рекламной конструкции	Возможность проведения торгов на предлагаемые места под рекламные конструкции
5.1	174	ЩИТОВАЯ УСТАНОВКА 3 X 4 м	Октябрьский пр-т, д.87к2	Да
3.6-2	175	ЩИТОВАЯ УСТАНОВКА 6 X 3 м	Октябрьский пр-т, д.89	Да
5.1	176	ЩИТОВАЯ УСТАНОВКА 3 X 4 м	Октябрьский пр-т, (н-в д.45 по ул.А.Матросова)	Да
3.6-2	177	ЩИТОВАЯ УСТАНОВКА 6 X 3 м	Октябрьский пр-т, д.43	Да

Лист В4 Расположение объектов рекламы

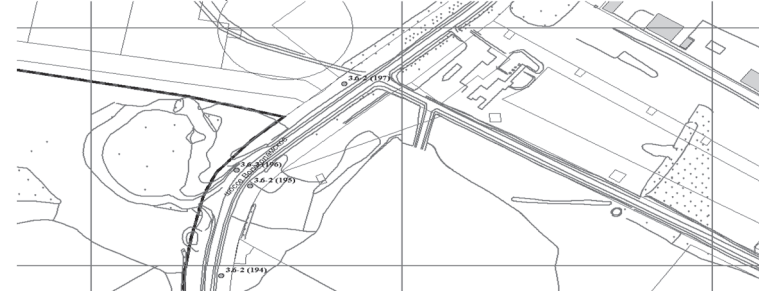


Администрация  
города Твери

Тип конструкции (согласно сборнику типовых рекламных и информационных конструкций)	Номер исходного материала (связная нумерация рекламных конструкций)	Наименование конструкции	Адрес установки рекламной конструкции	Возможность проведения торгов на предлагаемые места под рекламные конструкции
3.6-2	178	ЩИТОВАЯ УСТАНОВКА 6 X 3 м	Октябрьский пр-т, д.45 (н-в д.45 по ул. М.Расковой)	Да
3.6-2	179	ЩИТОВАЯ УСТАНОВКА 6 X 3 м	Октябрьский пр-т, д.93	Да
3.6-2	186	ЩИТОВАЯ УСТАНОВКА 6 X 3 м	Октябрьский пр-т, д. за пер. с ул. Марины Расковой	Да

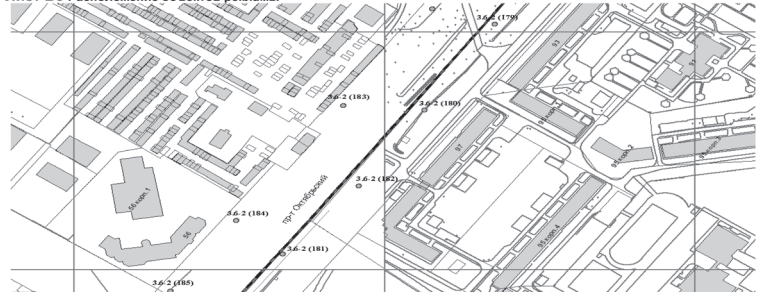


Лист В5 Расположение объектов рекламы

Администрация  
города Твери

Тип конструкции (согласно сборнику типовых рекламных и информационных конструкций)	Номер исходного материала (свояная нумерация рекламных конструкций)	Наименование конструкции	Адрес установки рекламной конструкции	Возможность проведения торгов на предлагаемые места под рекламные конструкции
3.6-2	194	ЩИТОВАЯ УСТАНОВКА 6 X 3 м	Волоколамское шоссе, Автокооператив №16 (поз.3)	Да
3.6-2	195	ЩИТОВАЯ УСТАНОВКА 6 X 3 м	Волоколамское шоссе, Автокооператив №16 (поз.4)	Да
3.6-2	196	ЩИТОВАЯ УСТАНОВКА 6 X 3 м	Волоколамское шоссе, справа, в 150м. за пересечением с ул. М. Смирновой	Да
3.6-2	197	ЩИТОВАЯ УСТАНОВКА 6 X 3 м	Волоколамское шоссе, пер. с ул. М.Смирновой	Да

Лист В6 Расположение объектов рекламы

Администрация  
города Твери

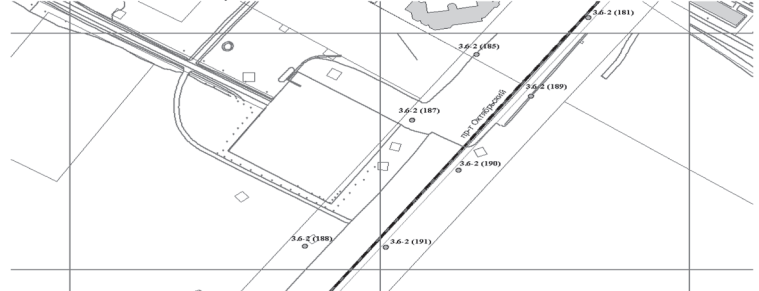
Тип конструкции (согласно сборнику типовых рекламных и информационных конструкций)	Номер исходного материала (свояная нумерация рекламных конструкций)	Наименование конструкции	Адрес установки рекламной конструкции	Возможность проведения торгов на предлагаемые места под рекламные конструкции
3.6-2	179	ЩИТОВАЯ УСТАНОВКА 6 X 3 м	Октябрьский пр-т, д.93	Да
3.6-2	180	ЩИТОВАЯ УСТАНОВКА 6 X 3 м	Октябрьский пр-т, д.97 (поз.1)	Да
3.6-2	181	ЩИТОВАЯ УСТАНОВКА 6 X 3 м	Октябрьский пр-т, н-в д.56 (Тверская таможня) (поз.1)	Да
3.6-2	182	ЩИТОВАЯ УСТАНОВКА 6 X 3 м	Октябрьский пр-т, д.97 (поз.2)	Да
3.6-2	183	ЩИТОВАЯ УСТАНОВКА 6 X 3 м	Октябрьский пр-т, 150м. до здания Тверской таможни	Да
3.6-2	184	ЩИТОВАЯ УСТАНОВКА 6 X 3 м	Октябрьский пр-т, д.56 (Тверская таможня) (поз.1)	Да

Лист В7 Расположение объектов рекламы

Администрация  
города Твери

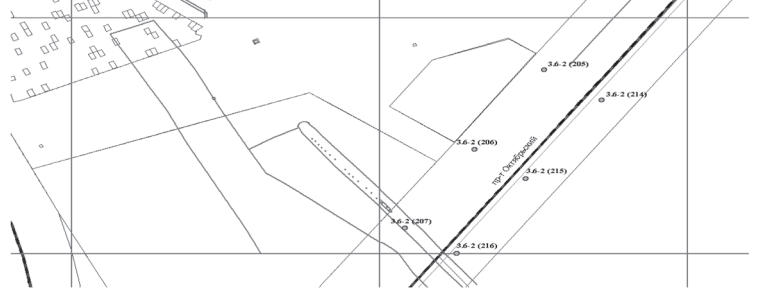
Тип конструкции (согласно сборнику типовых рекламных и информационных конструкций)	Номер исходного материала (свояная нумерация рекламных конструкций)	Наименование конструкции	Адрес установки рекламной конструкции	Возможность проведения торгов на предлагаемые места под рекламные конструкции
3.6-2	192	ЩИТОВАЯ УСТАНОВКА 6 X 3 м	Волоколамское шоссе, (поз.1)	Да
3.6-2	193	ЩИТОВАЯ УСТАНОВКА 6 X 3 м	Волоколамское шоссе, Автокооператив №16 (поз.2)	Да
3.6-2	194	ЩИТОВАЯ УСТАНОВКА 6 X 3 м	Волоколамское шоссе, Автокооператив №16 (поз.3)	Да

Лист В8 Расположение объектов рекламы

Администрация  
города Твери

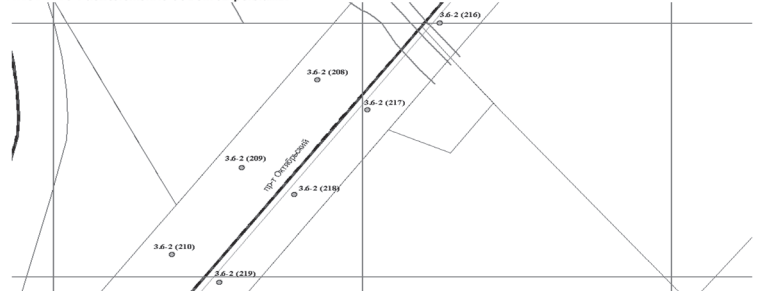
Тип конструкции (согласно сборнику типовых рекламных и информационных конструкций)	Номер исходного материала (свояная нумерация рекламных конструкций)	Наименование конструкции	Адрес установки рекламной конструкции	Возможность проведения торгов на предлагаемые места под рекламные конструкции
3.6-2	185	ЩИТОВАЯ УСТАНОВКА 6 X 3 м	Октябрьский пр-т, д.56 (Тверская таможня) (поз.2)	Да
3.6-2	187	ЩИТОВАЯ УСТАНОВКА 6 X 3 м	Октябрьский пр-т, четная ст. из центра, за д.56 (поз.2)	Да
3.6-2	188	ЩИТОВАЯ УСТАНОВКА 6 X 3 м	Октябрьский пр-т, четная ст. из центра, за д.56 (поз.4)	Да
3.6-2	189	ЩИТОВАЯ УСТАНОВКА 6 X 3 м	Октябрьский пр-т, н-в д.56 (Тверская таможня) (поз.2)	Да
3.6-2	190	ЩИТОВАЯ УСТАНОВКА 6 X 3 м	Октябрьский пр-т, нечетн. ст. из центра, за д.56 (поз.1)	Да
3.6-2	191	ЩИТОВАЯ УСТАНОВКА 6 X 3 м	Октябрьский пр-т, нечетн. ст. из центра, за д.56 (поз.3)	Да

Лист В9 Расположение объектов рекламы

Администрация  
города Твери

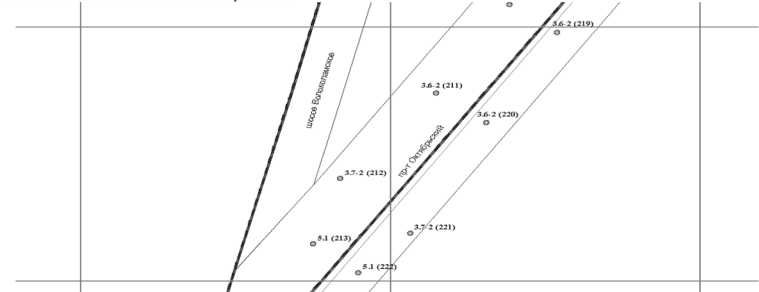
Тип конструкции (согласно сборнику типовых рекламных и информационных конструкций)	Номер исходного материала (свояная нумерация рекламных конструкций)	Наименование конструкции	Адрес установки рекламной конструкции	Возможность проведения торгов на предлагаемые места под рекламные конструкции
3.6-2	205	ЩИТОВАЯ УСТАНОВКА 6 X 3 м	Октябрьский пр-т, четная ст. из центра, за д.56 (поз.6)	Да
3.6-2	206	ЩИТОВАЯ УСТАНОВКА 6 X 3 м	Октябрьский пр-т, четная ст. из центра, за д.56 (поз.8)	Да
3.6-2	207	ЩИТОВАЯ УСТАНОВКА 6 X 3 м	Октябрьский пр-т, четная ст. из центра, за д.56 (поз.10)	Да
3.6-2	214	ЩИТОВАЯ УСТАНОВКА 6 X 3 м	Октябрьский пр-т, нечетн. ст. из центра, за д.56 (поз.5)	Да
3.6-2	215	ЩИТОВАЯ УСТАНОВКА 6 X 3 м	Октябрьский пр-т, нечетн. ст. из центра, за д.56 (поз.7)	Да
3.6-2	216	ЩИТОВАЯ УСТАНОВКА 6 X 3 м	Октябрьский пр-т, нечетн. ст. из центра, за д.56 (поз.9)	Да

Лист В10 Расположение объектов рекламы

Администрация  
города Твери

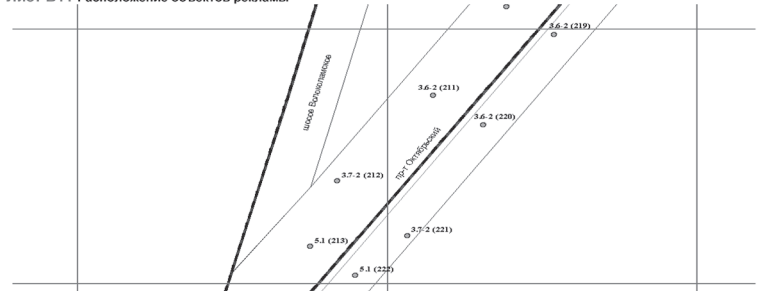
Тип конструкции (согласно сборнику типовых рекламных и информационных конструкций)	Номер исходного материала (свояная нумерация рекламных конструкций)	Наименование конструкции	Адрес установки рекламной конструкции	Возможность проведения торгов на предлагаемые места под рекламные конструкции
3.6-2	208	ЩИТОВАЯ УСТАНОВКА 6 X 3 м	Октябрьский пр-т, четная ст. из центра, за д.56 (поз.12)	Да
3.6-2	209	ЩИТОВАЯ УСТАНОВКА 6 X 3 м	Октябрьский пр-т, четная ст. из центра, за д.56 (поз.14)	Да
3.6-2	210	ЩИТОВАЯ УСТАНОВКА 6 X 3 м	Октябрьский пр-т, четная ст. из центра, за д.56 (поз.16)	Да
3.6-2	216	ЩИТОВАЯ УСТАНОВКА 6 X 3 м	Октябрьский пр-т, нечетн. ст. из центра, за д.56 (поз.9)	Да
3.6-2	217	ЩИТОВАЯ УСТАНОВКА 6 X 3 м	Октябрьский пр-т, нечетн. ст. из центра, за д.56 (поз.11)	Да
3.6-2	218	ЩИТОВАЯ УСТАНОВКА 6 X 3 м	Октябрьский пр-т, нечетн. ст. из центра, за д.56 (поз.13)	Да

Лист В11 Расположение объектов рекламы

Администрация  
города Твери

Тип конструкции (согласно сборнику типовых рекламных и информационных конструкций)	Номер исходного материала (свояная нумерация рекламных конструкций)	Наименование конструкции	Адрес установки рекламной конструкции	Возможность проведения торгов на предлагаемые места под рекламные конструкции
3.6-2	211	ЩИТОВАЯ УСТАНОВКА 6 X 3 м	Октябрьский пр-т, четная ст. из центра, за д.56 (поз.18)	Да
3.7-2	212	ЩИТОВАЯ УСТАНОВКА 12 X 4 м	Октябрьский пр-т, четн. ст. из центра, пер. с Волоколамским шоссе	Да
5.1	213	ЩИТОВАЯ УСТАНОВКА 3 X 4 м	Октябрьский пр-т, четн. ст. из центра, пер. с Волоколамским шоссе	Да
3.6-2	219	ЩИТОВАЯ УСТАНОВКА 6 X 3 м	Октябрьский пр-т, нечетн. ст. из центра, за д.56 (поз.15)	Да
3.6-2	220	ЩИТОВАЯ УСТАНОВКА 6 X 3 м	Октябрьский пр-т, нечетн. ст. из центра, за д.56 (поз.17)	Да

Лист В11 Расположение объектов рекламы

Администрация  
города Твери

Тип конструкции (согласно сборнику типовых рекламных и информационных конструкций)	Номер исходного материала (свояная нумерация рекламных конструкций)	Наименование конструкции	Адрес установки рекламной конструкции	Возможность проведения торгов на предлагаемые места под рекламные конструкции
3.7-2	221	ЩИТОВАЯ УСТАНОВКА 12 X 4 м	Октябрьский пр-т, нечетн. ст. из центра, пер. с Волоколамским шоссе	Да
5.1	222	ЩИТОВАЯ УСТАНОВКА 3 X 4 м	Октябрьский пр-т, нечетн. ст. из центра, пер. с Волоколамским шоссе	Да

Лист В12 Расположение объектов рекламы

Администрация  
города Твери

Тип конструкции (согласно сборнику типовых рекламных и информационных конструкций)	Номер исходного материала (свояная нумерация рекламных конструкций)	Наименование конструкции	Адрес установки рекламной конструкции	Возможность проведения торгов на предлагаемые места под рекламные конструкции
5.1	222	ЩИТОВАЯ УСТАНОВКА 3 X 4 м	Октябрьский пр-т, нечетн. ст. из центра, пер. с Волоколамским шоссе	Да
3.6-2	223	ЩИТОВАЯ УСТАНОВКА 6 X 3 м	Октябрьский пр-т, нечетн. ст. из центра, за д.56 (поз.19)	Да
3.6-2	224	ЩИТОВАЯ УСТАНОВКА 6 X 3 м	Октябрьский пр-т, нечетн. ст. из центра, за д.56 (поз.21)	Да

**РАСПОРЯЖЕНИЕ  
ОТ 01.11.2013 Г. № 1023  
Г. ТВЕРЬ****О временном прекращении движения транспорта**

- В связи с проведением публичного мероприятия:
1. Прекратить движение всех видов транспорта 07.11.2013 с 10 час. 30 мин. до 13 час. 00 мин. на период прохождения шествия:
    - на площади Ленина по нечетной стороне между домами № 30 и № 34 по ул. Советской;
    - по ул. Трехсвятой, на участке от ул. Советской до ул. Новоторжской;
    - по ул. Желябова, на участке от Тверского проспекта до площади Славы.
  2. На период проведения мероприятия рекомендовать транспортным организациям и индивидуальным предпринимателям, осуществляющим перевозку пассажиров, провести дополнительный инструктаж по безопасности дорожного движения с водителями подвижного состава.
  3. Организация объездов транспорта производится в соответствии с установленными временными знаками дорожного движения.
  4. Начальнику отдела административных органов (Козлов А.К.) проинформировать УМВД России по Тверской области.
  5. Распоряжение опубликовать в средствах массовой информации.
  6. Контроль за исполнением распоряжения возложить на департамент благоустройства, дорожного хозяйства и транспорта (Суханов М.Н.).

*Заместитель Главы администрации города Д.И. Насибуллин***МУНИЦИПАЛЬНЫЕ  
ВЕСТИ****Официальный печатный  
орган администрации  
города Твери**

Газета зарегистрирована  
в Верхне-Волжском межрегиональном территориальном  
управлении МПТР России  
Свидетельство  
о регистрации ПИ №5-0314  
от 17 августа 2001 г.

**Учредитель:**  
администрация города Твери  
**Издатель:**  
ООО «ИД «Тверское княжество»  
**Адрес издателя:** 170100,  
г. Тверь, ул. Володарского,  
д. 48, оф. 6

Официальный сайт  
администрации города Твери  
**www.tver.ru**

**Главный редактор:**  
Н.Н. Завгородняя

**Адрес редакции:** 170100,  
г. Тверь, ул. Советская, д. 11;  
тел./факс (4822) 34-55-87  
e-mail: press@adm.tver.ru  
*Редакция в переписку  
не вступает, рукописи  
не возвращает*

**Отпечатано:**  
ООО «Тверь Медиа Полиграфия»,  
г. Тверь, ул. Учительская, д. 54  
Заказ №  
Подписано в печать:  
по графику 2.11.13, в 10.00,  
фактически 2.11.13 в 10.00.  
Тираж 300 экз.  
Распространяется бесплатно